

UCHWAŁA NR 716/XLIX/2010

RADY MIASTA RYBNIKA

z dnia 24 marca 2010 r.

w sprawie przystąpienia do sporządzenia zmian miejscowych planów zagospodarowania przestrzennego miasta Rybnika dla określonych terenów

Na podstawie art.18 ust. 2 pkt 5 ustawy z dnia 8 marca 1990 roku o samorządzie gminnym (Jednolity tekst: Dz.U. z 2001 roku Nr 142,poz.1591 z późniejszymi zmianami) oraz art.14 ust.1,2,4 i 5 ustawy z dnia 27 marca 2003 roku o planowaniu i zagospodarowaniu przestrzennym (Dz.U. z 2003 roku Nr 80 poz 717 z późniejszymi zmianami)

Na wniosek Prezydenta Miasta Rybnika po zaopiniowaniu przez Komisję Gospodarki Przestrzennej i Działalności Gospodarczej

Rada Miasta Rybnika

uchwała:

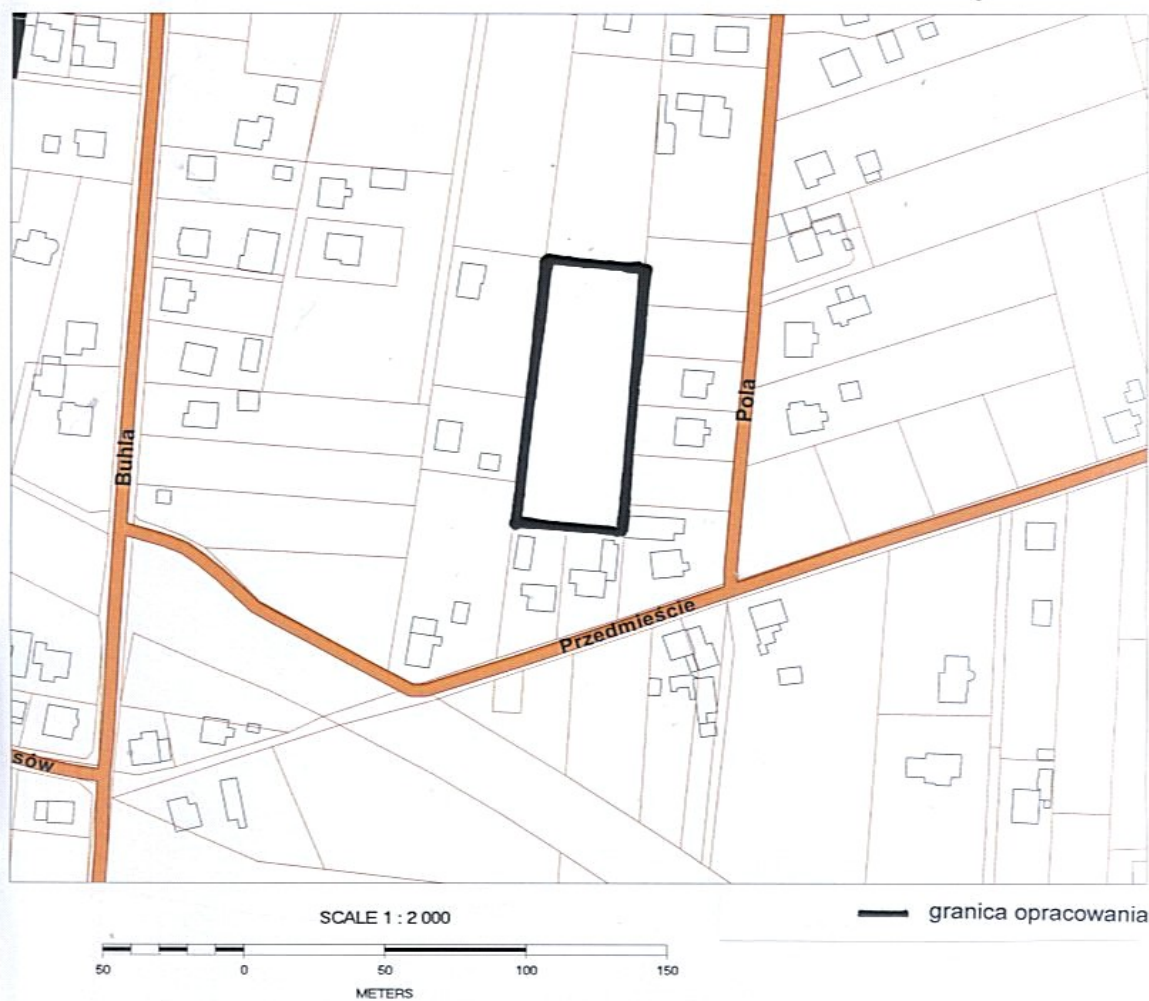
§ 1. Przystąpić do sporządzenia zmian miejscowych planów zagospodarowania przestrzennego miasta Rybnika przyjętych uchwałą Nr 355/XXII/2004 z dnia 30 czerwca 2004 roku (Dz. Urz. Woj. Śl. Nr 86, poz. 2450), uchwałą 604/XXXVII/2005 z dnia 7 września 2005 r.(Dz.Urz.Woj.Śl. Nr 126 poz.3156), uchwałą Nr 545/XXXV/2005 z dnia 25 maja 2005 roku (Dz. Urz. Woj. Śl. Nr 79, poz. 2145) oraz uchwałą 590/XLIII/2009 z dnia 30 września 2009 r.(Dz.U.Woj.Śl.Nr 208, poz. 3889) - dla określonych terenów w granicach przedstawionych na załącznikach graficznych, będących integralną częścią niniejszej uchwały.

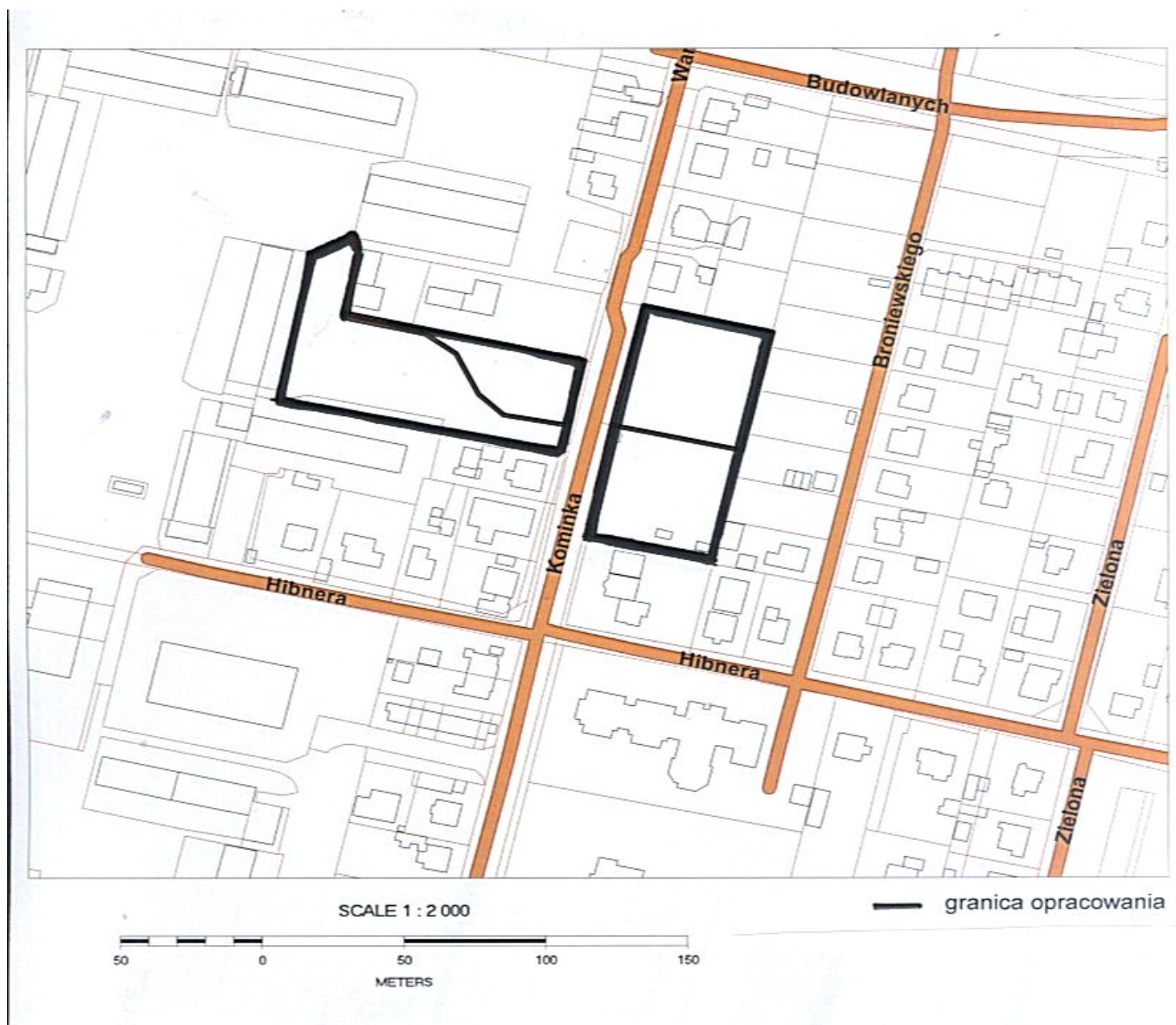
§ 2. Ustalenia będące przedmiotem zmian obejmują zakres, o którym mowa w art. 15 ust. 2 ustawy z dnia 27 marca 2003 roku o planowaniu i zagospodarowaniu przestrzennym.

§ 3. Uchwała wchodzi w życie z dniem jej podjęcia.

Przewodniczący Rady

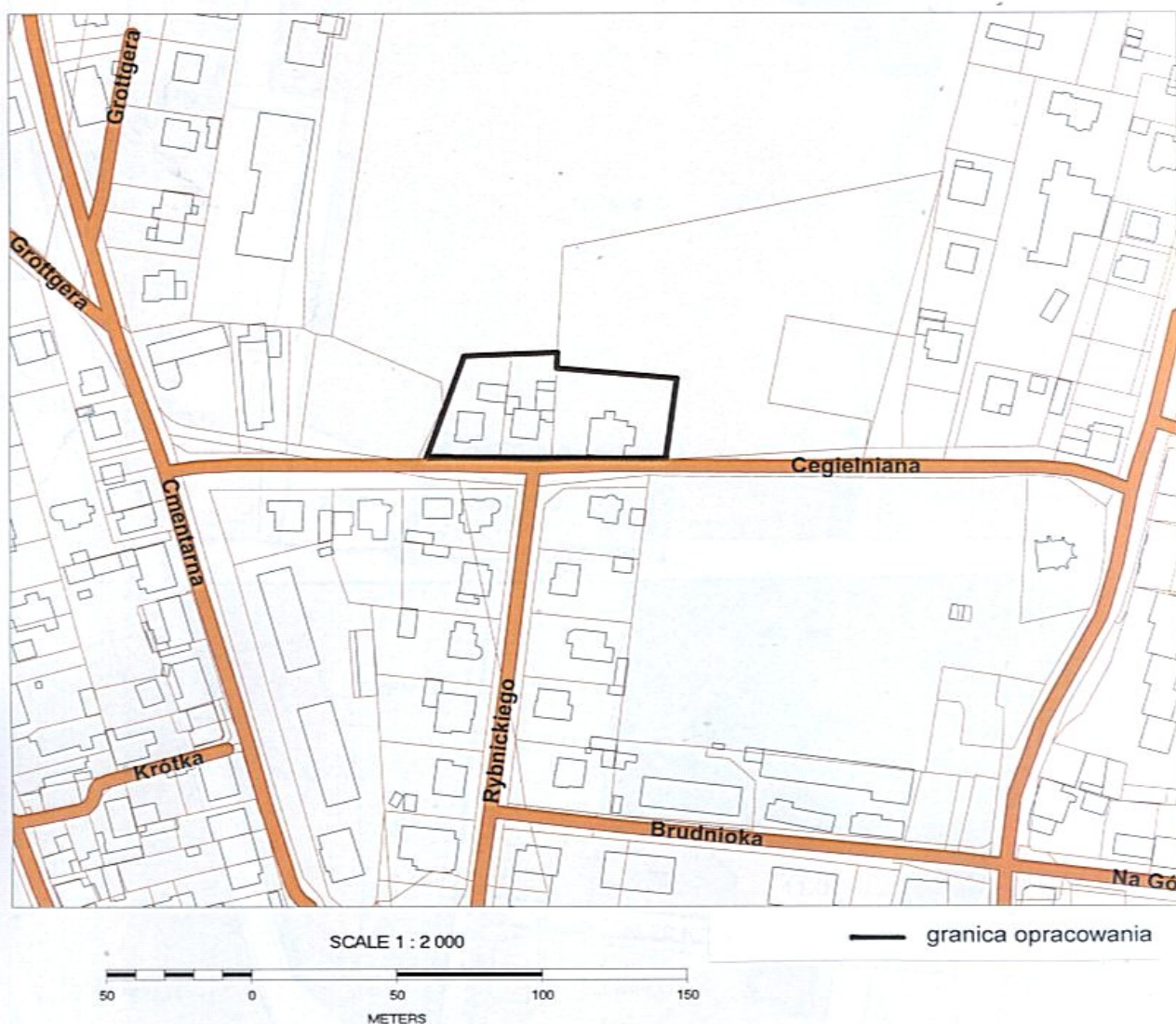
Stanisław Jaszczyk

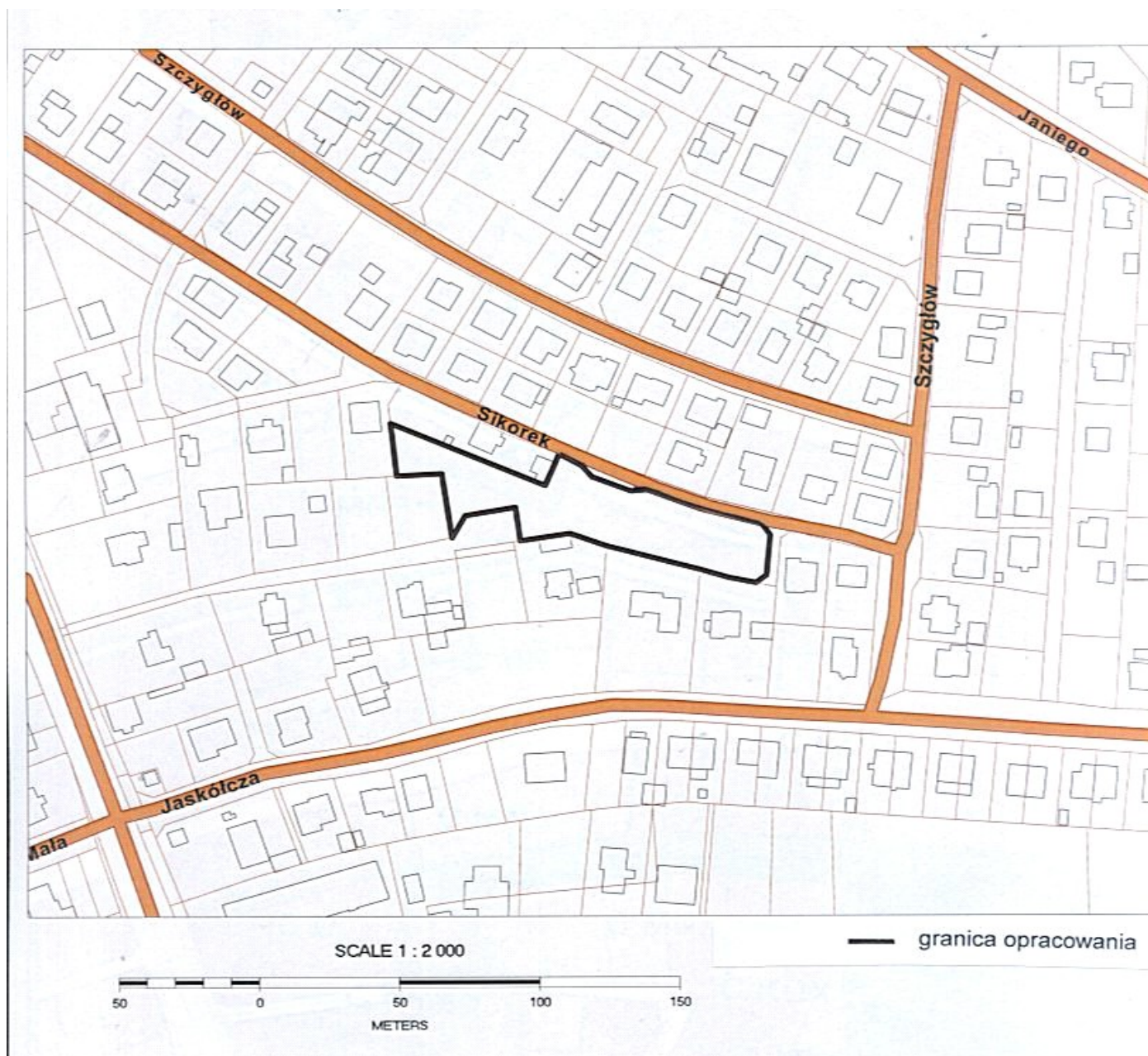


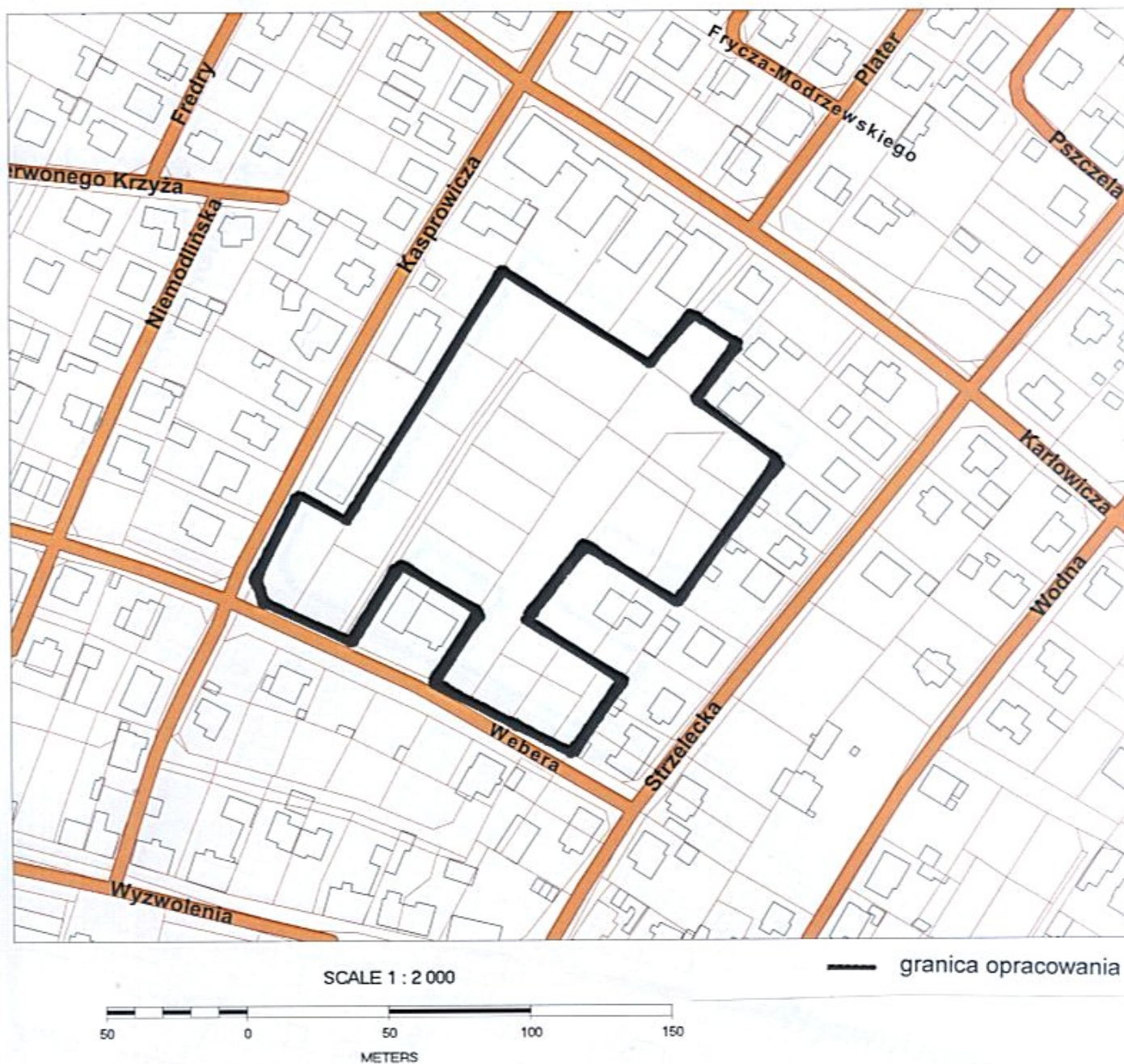


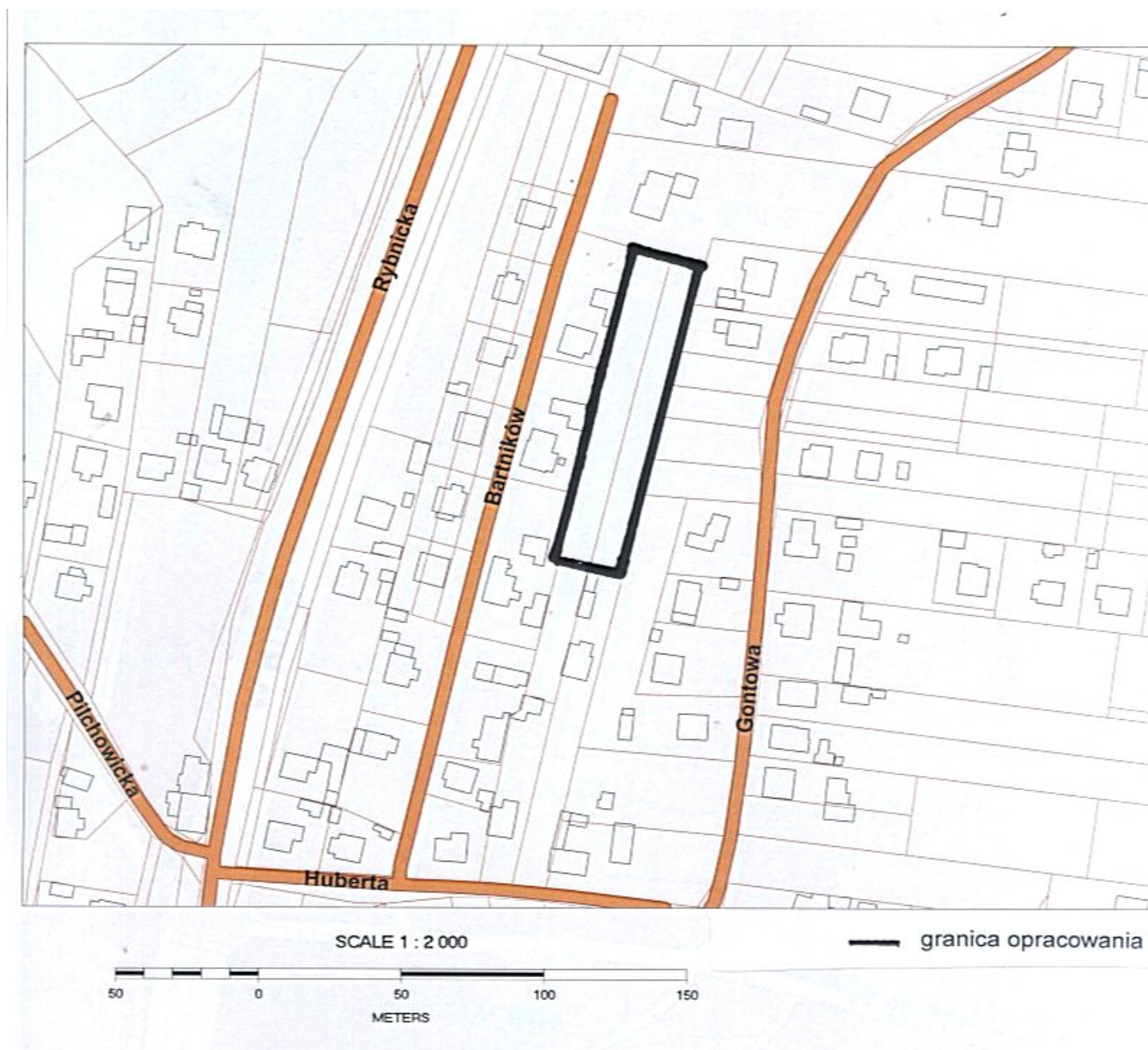


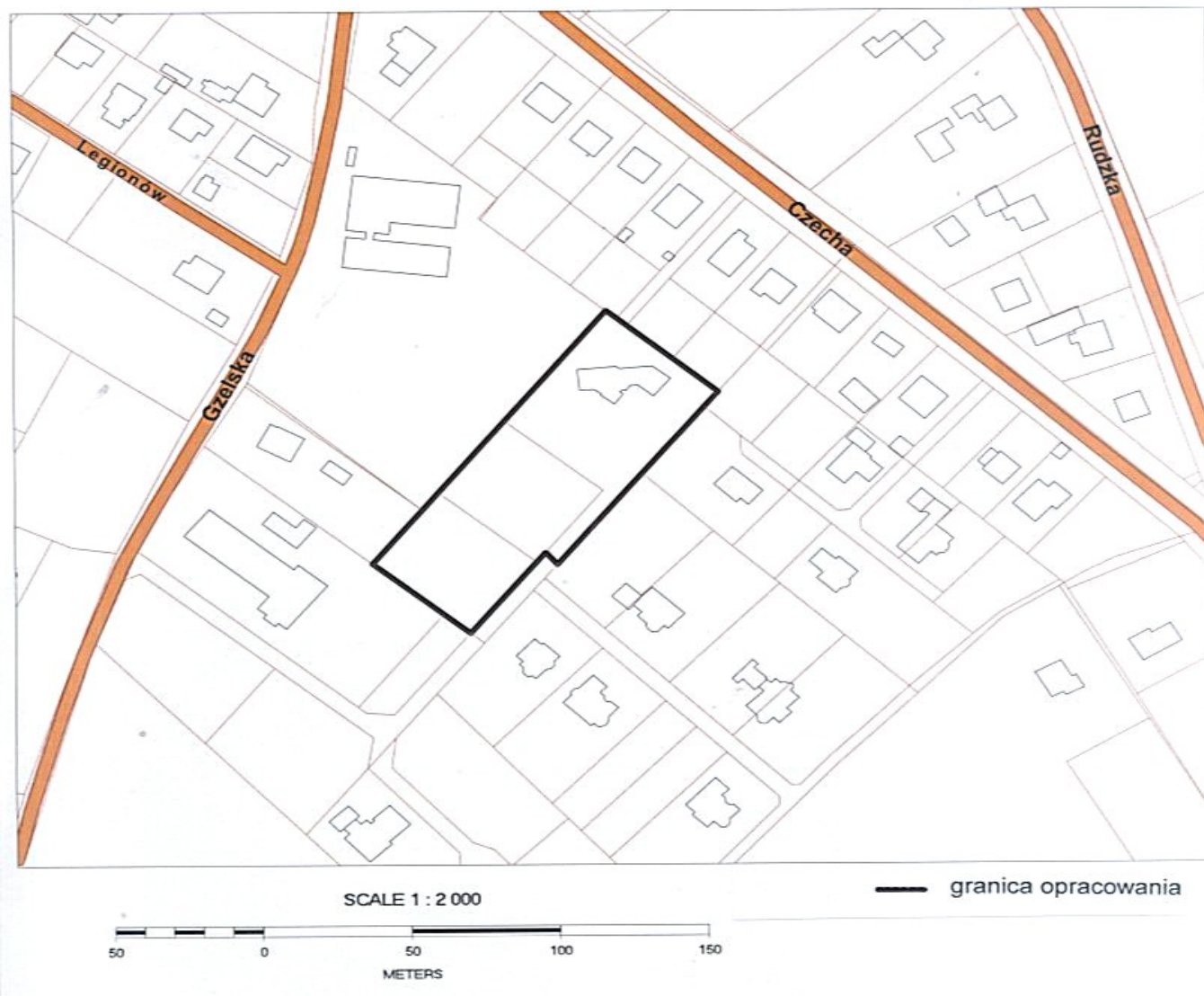


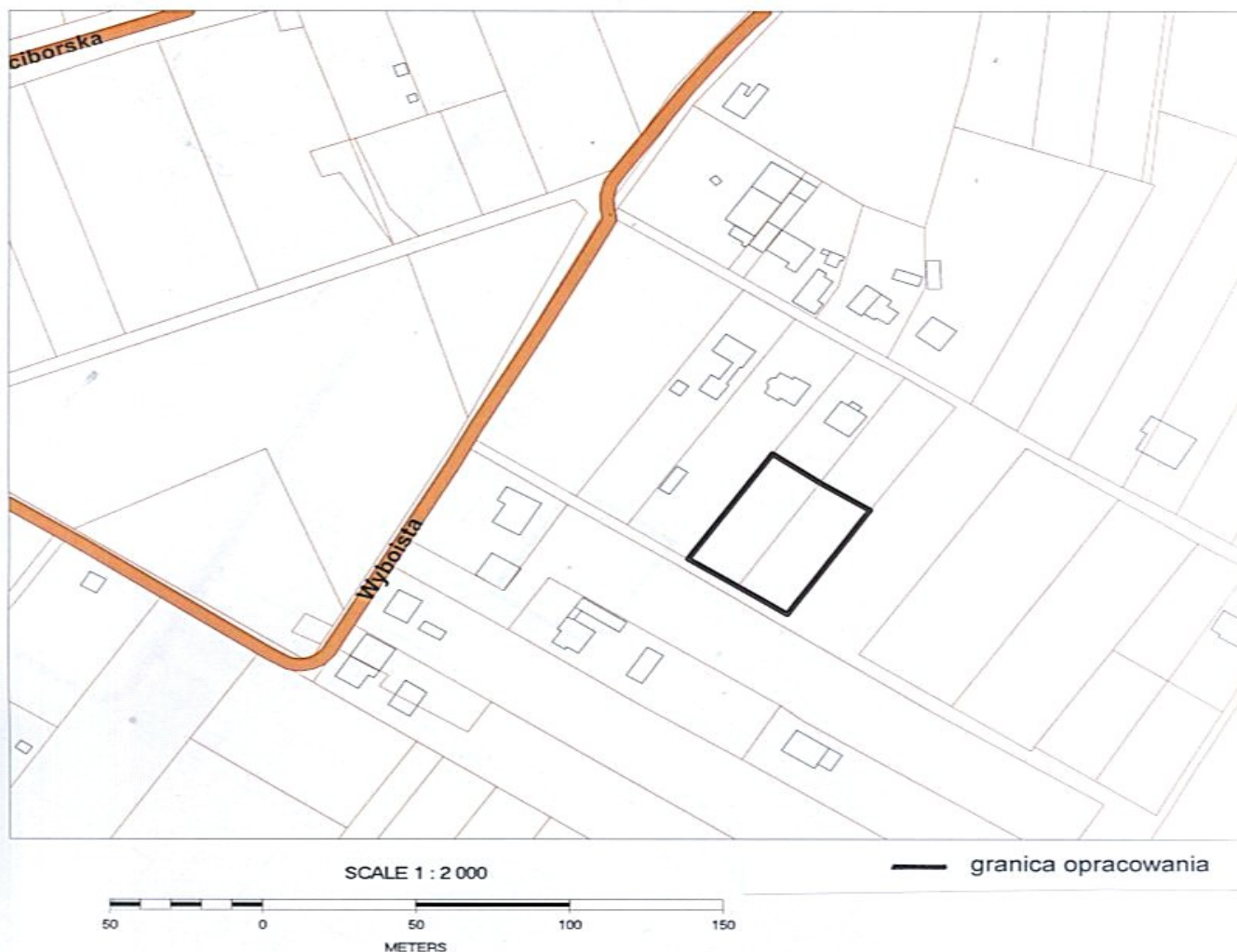


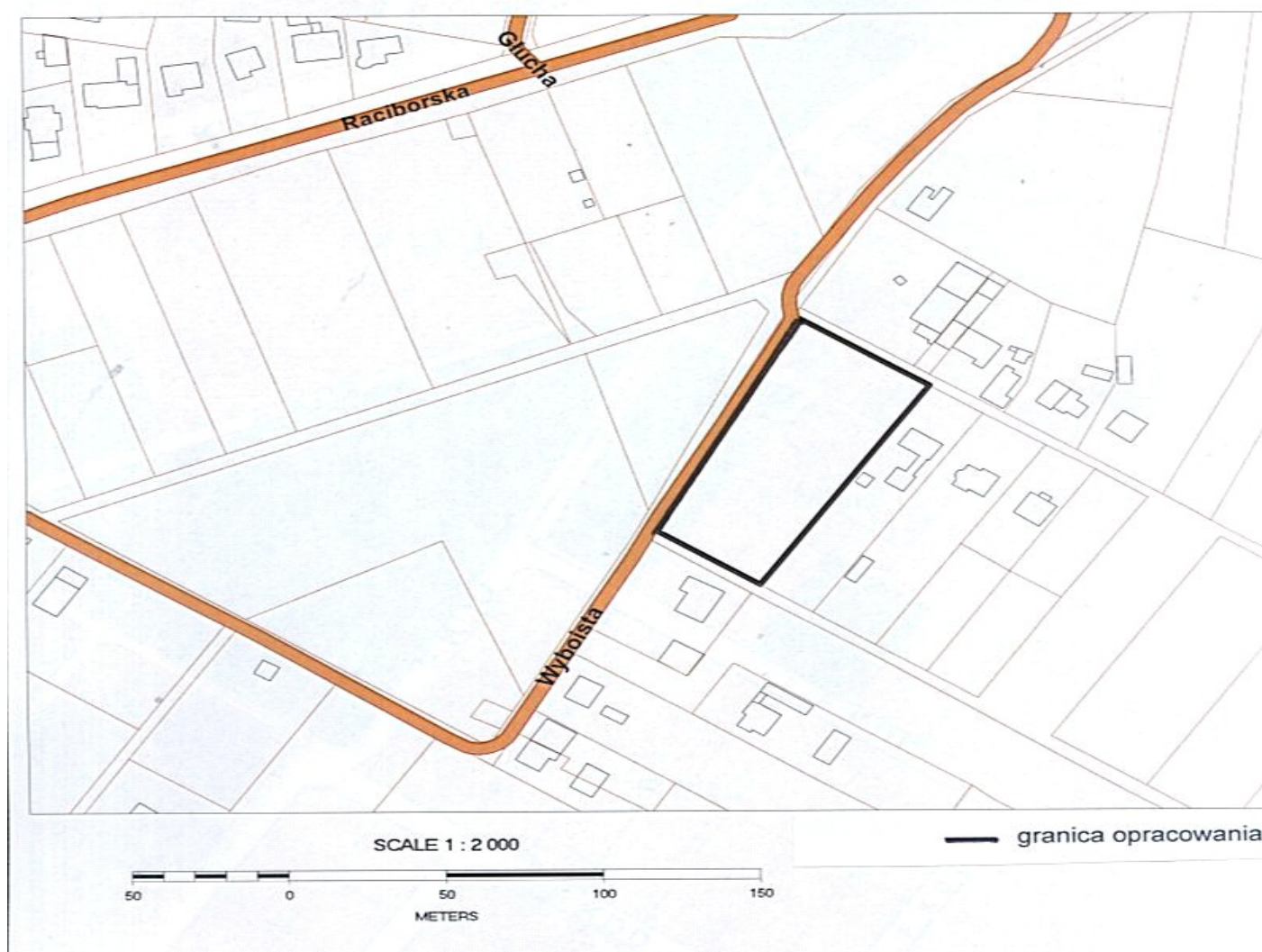


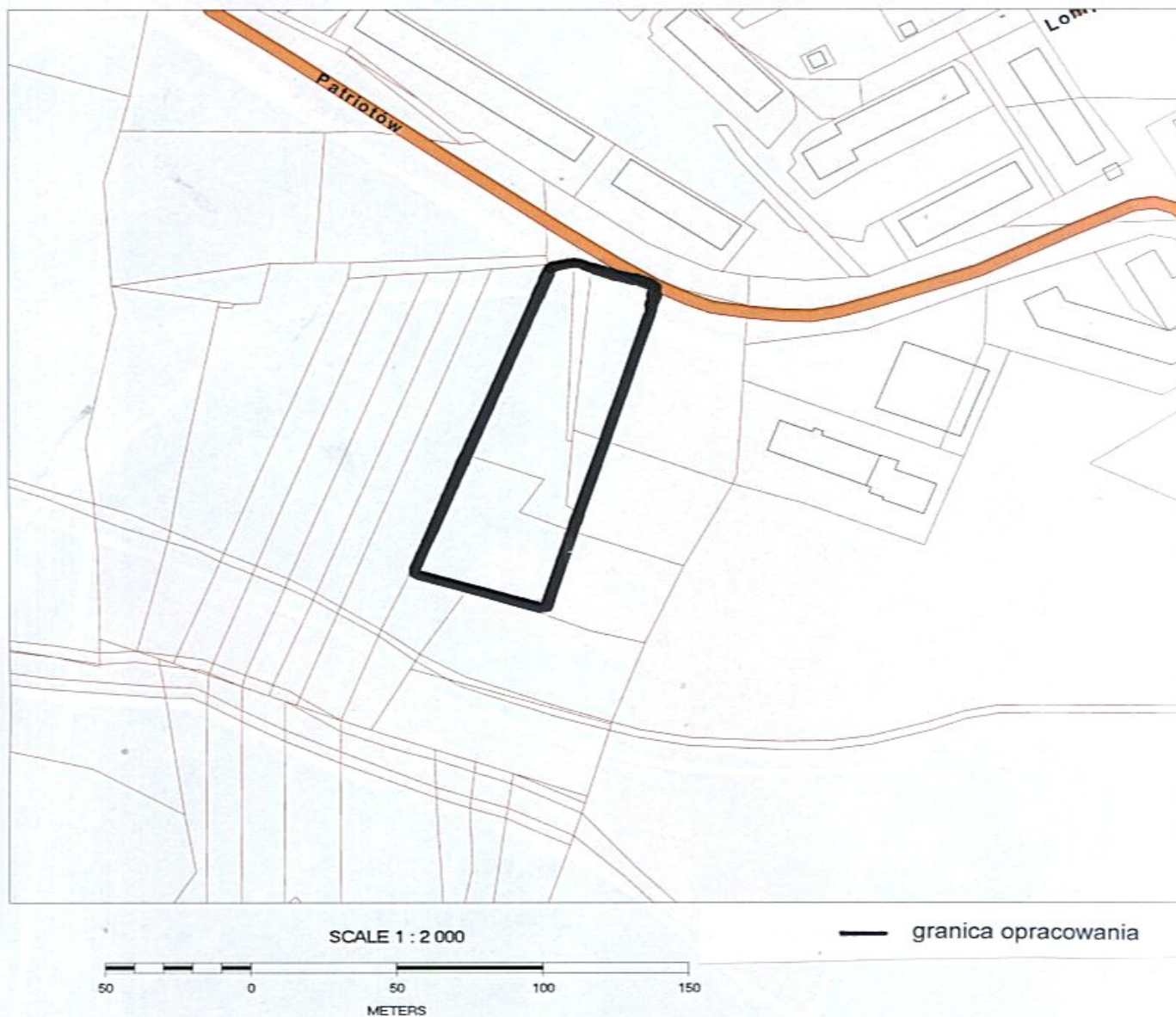




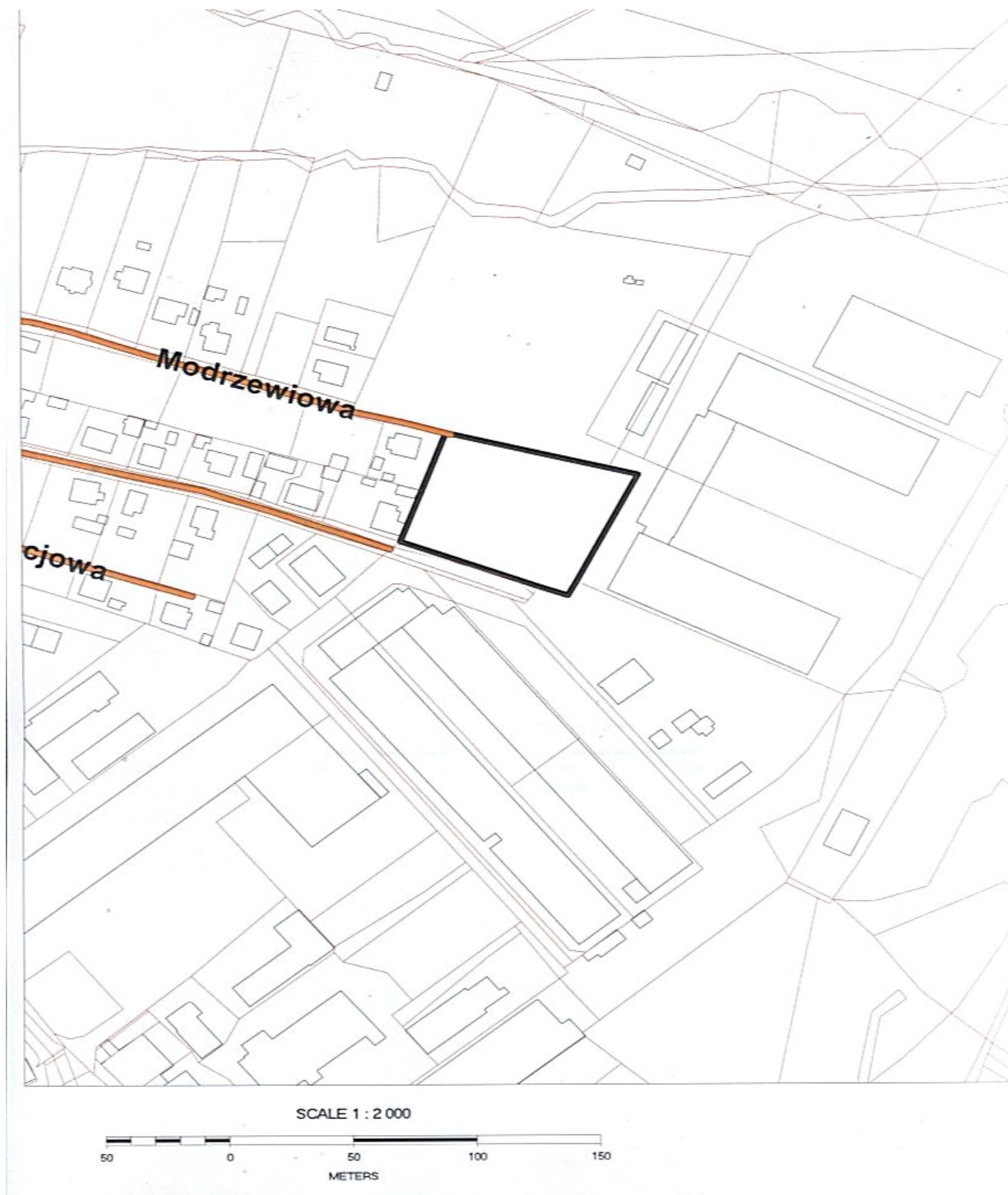


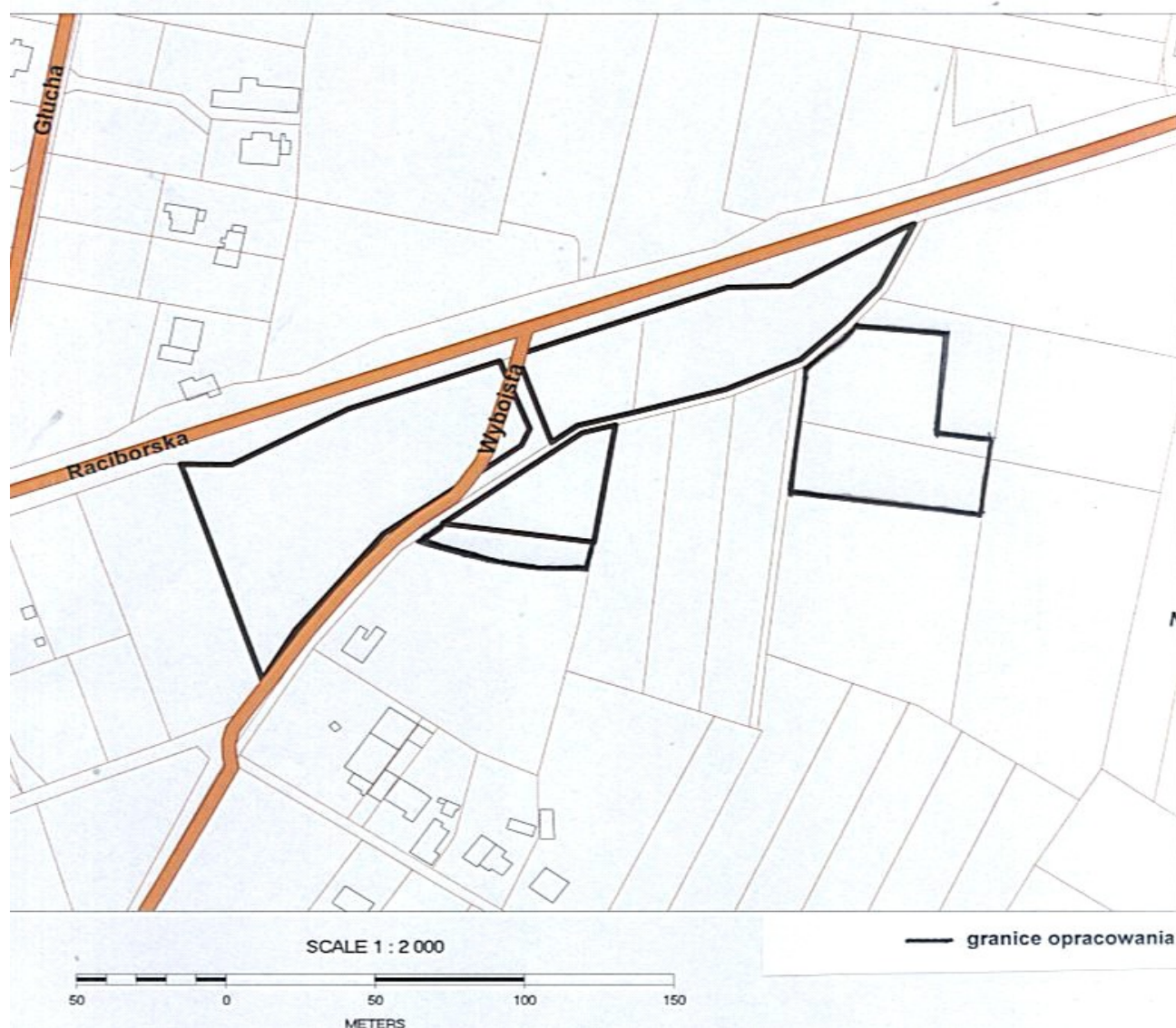




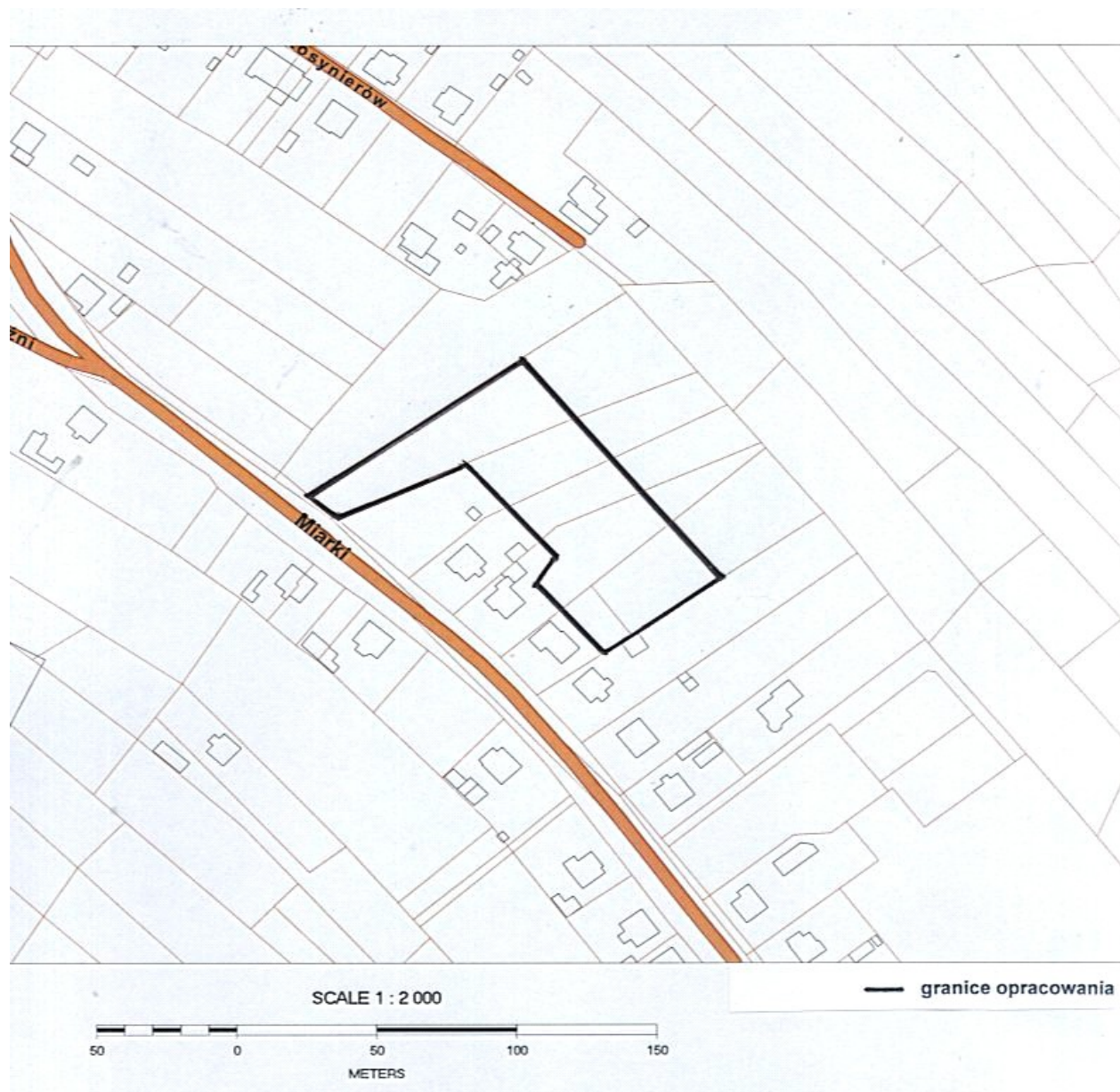


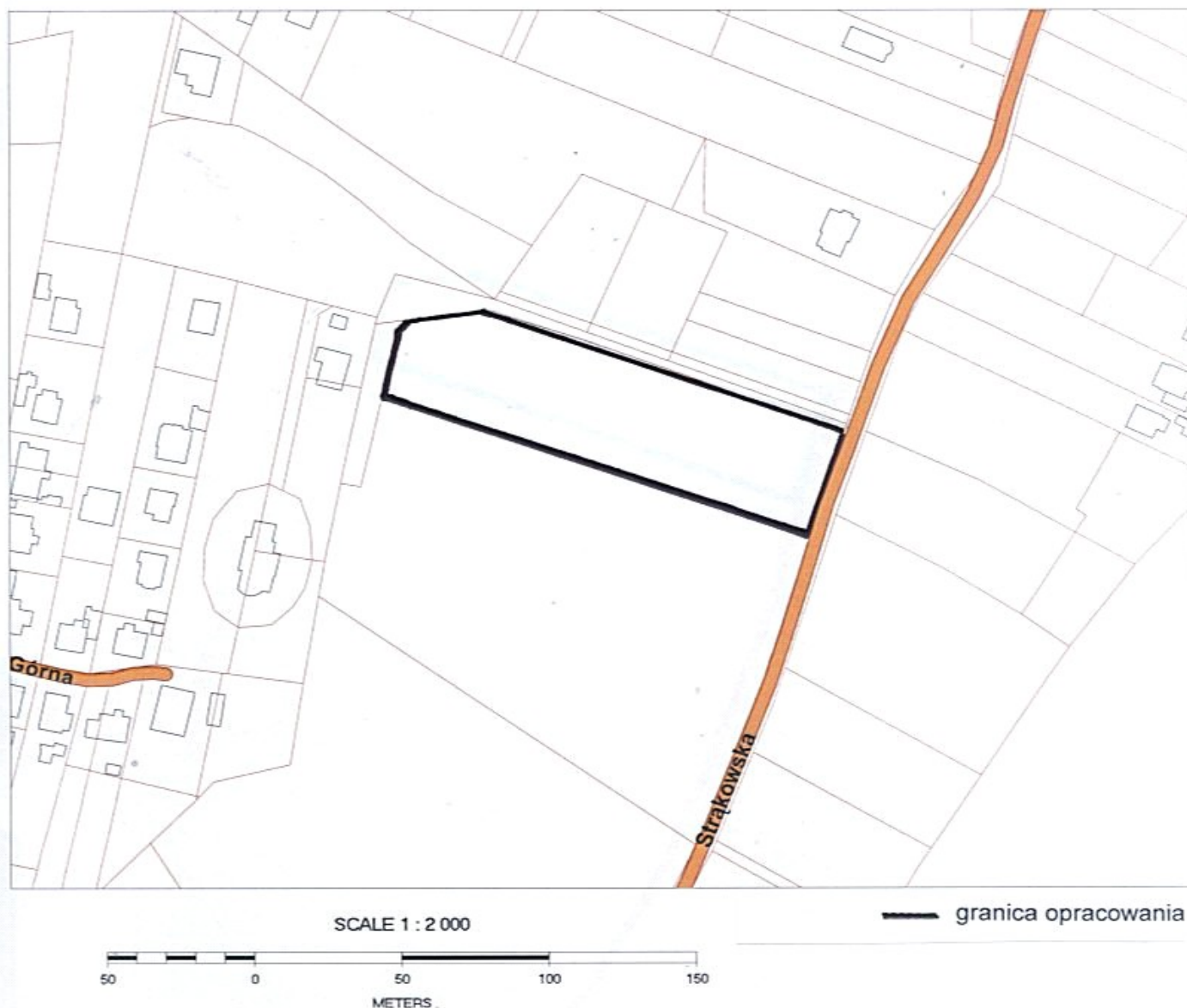


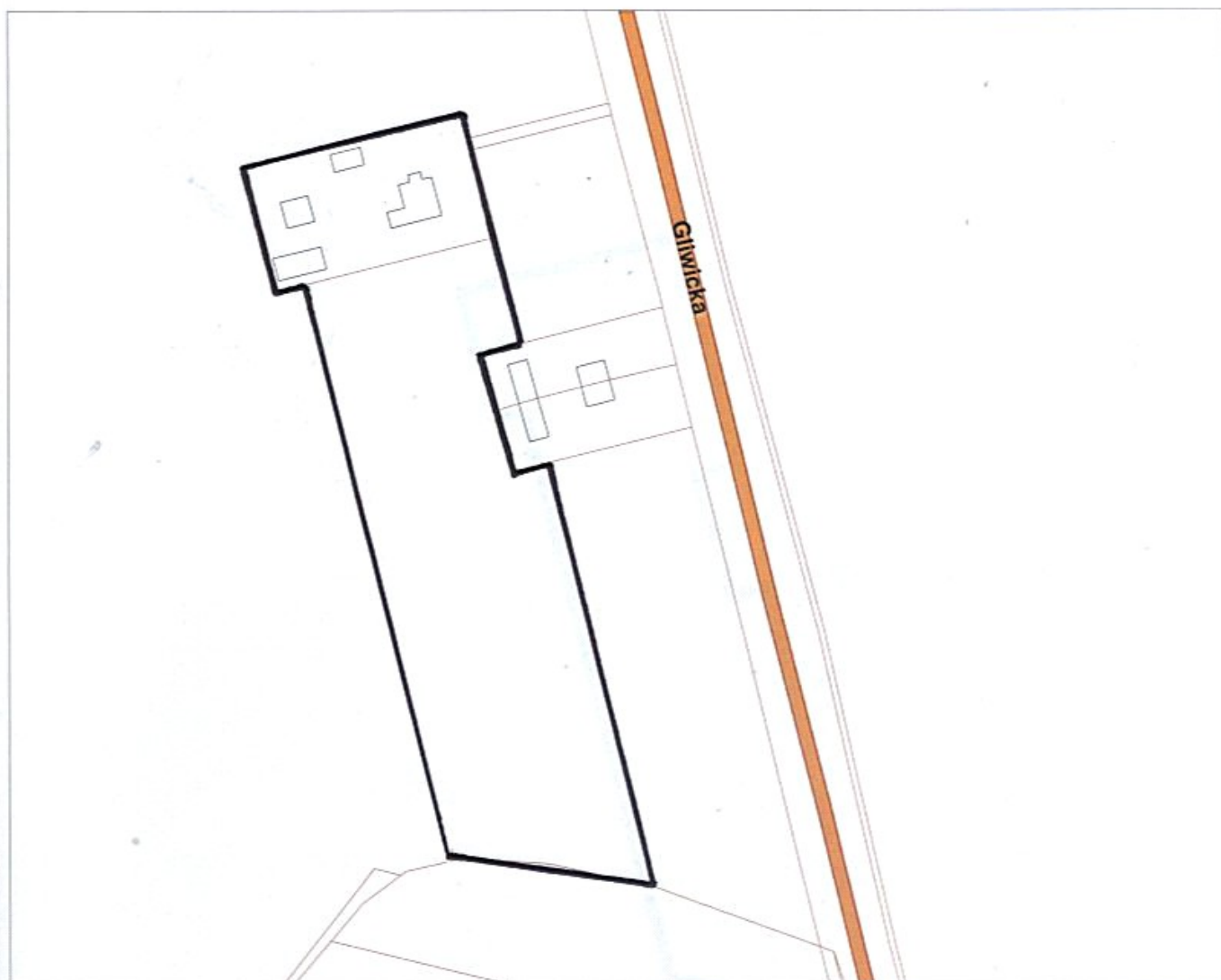




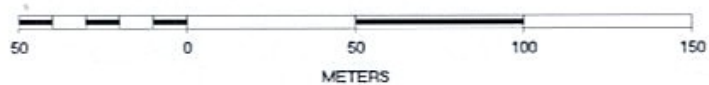




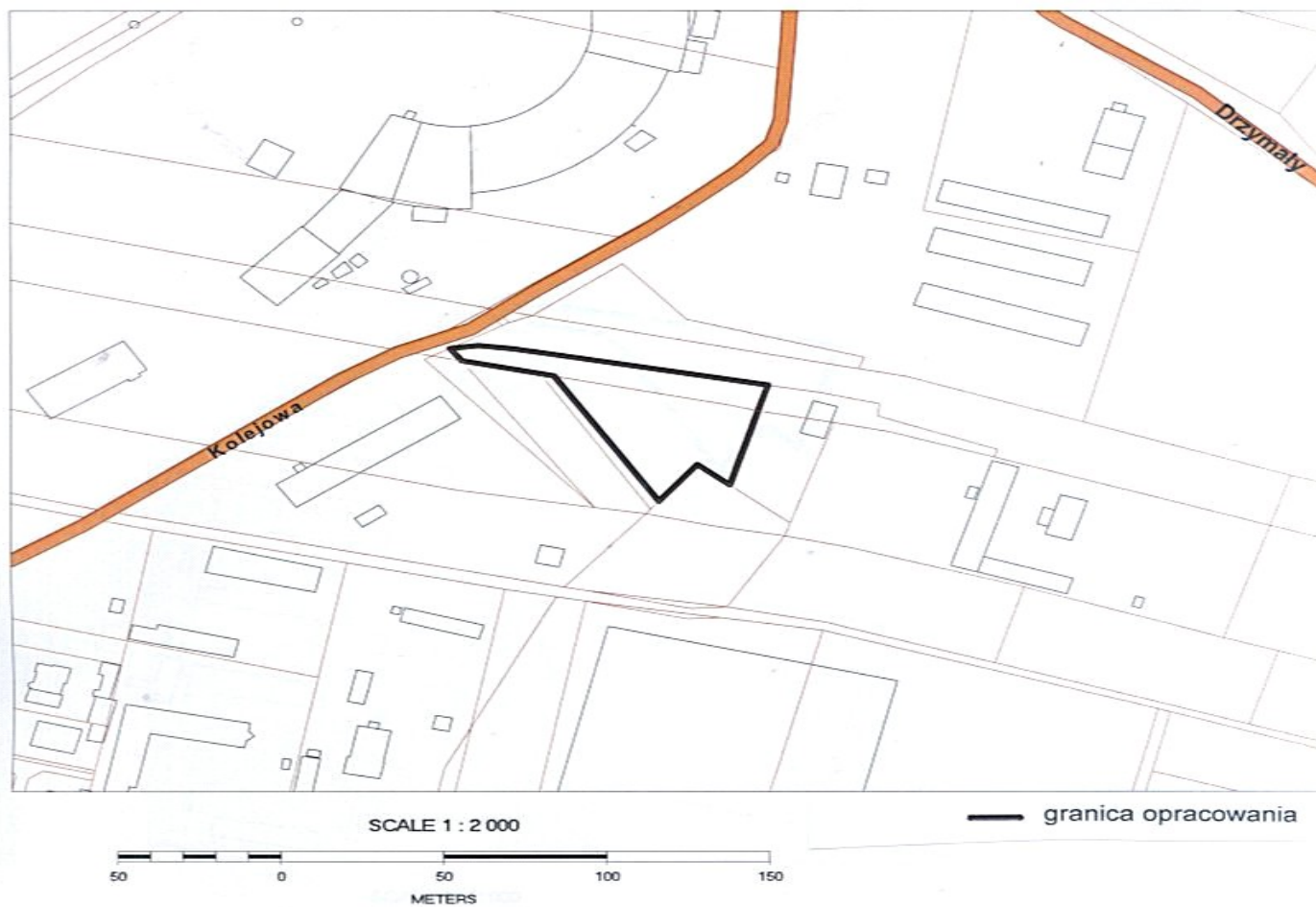




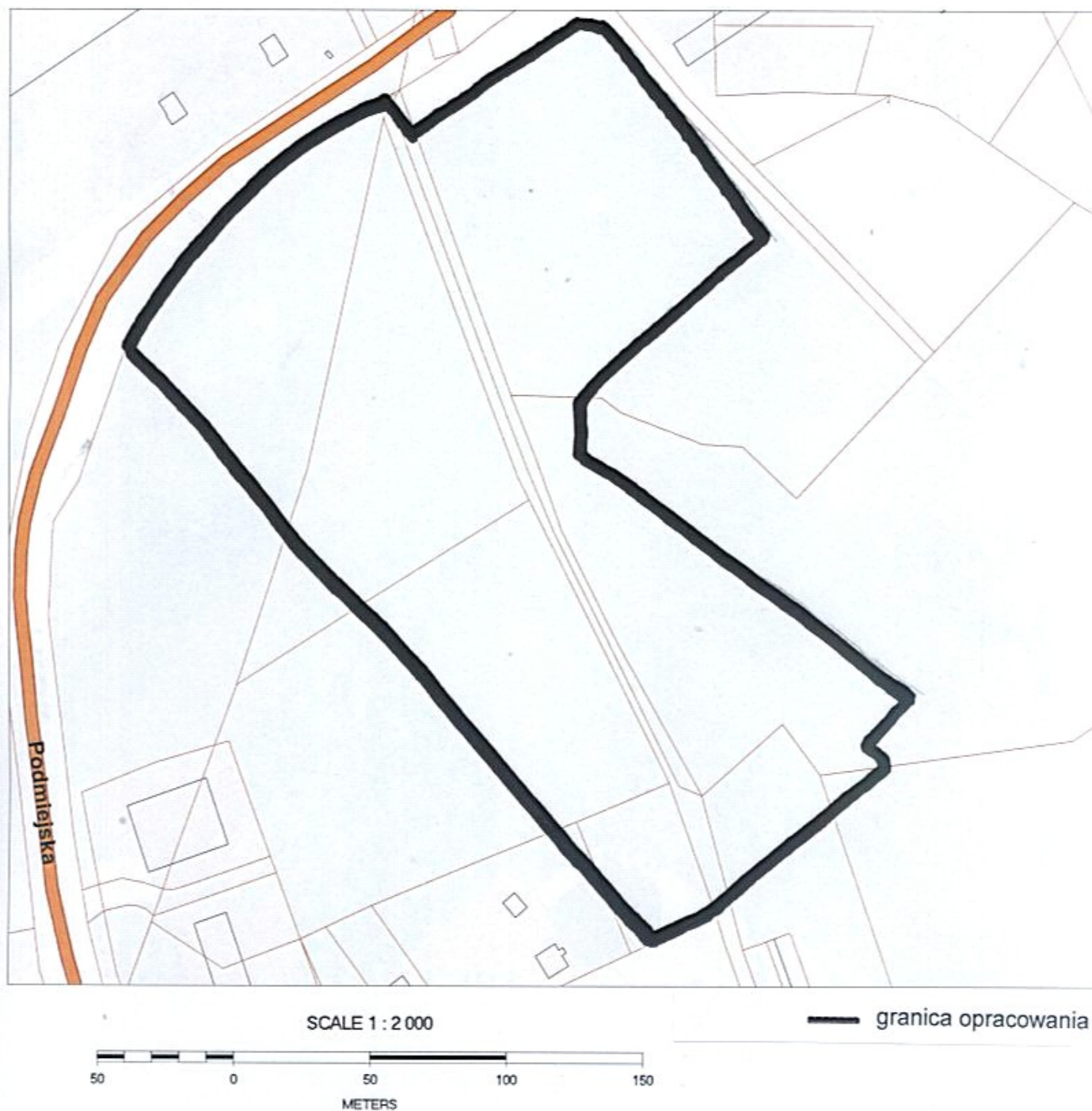
SCALE 1 : 2 000

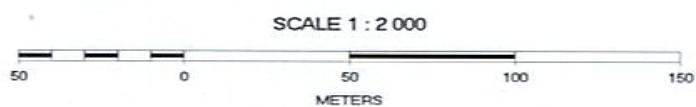
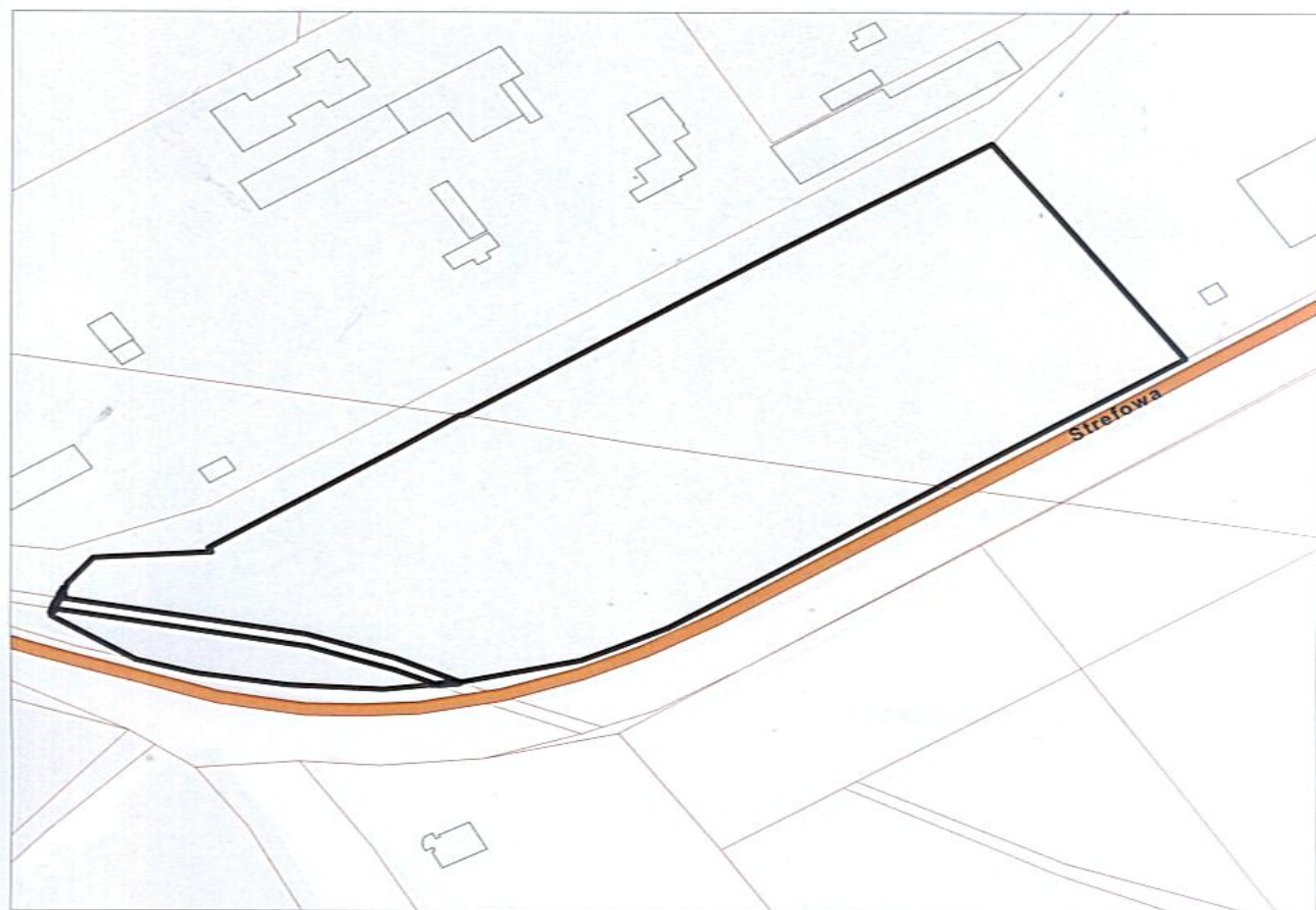


 granica opracowania

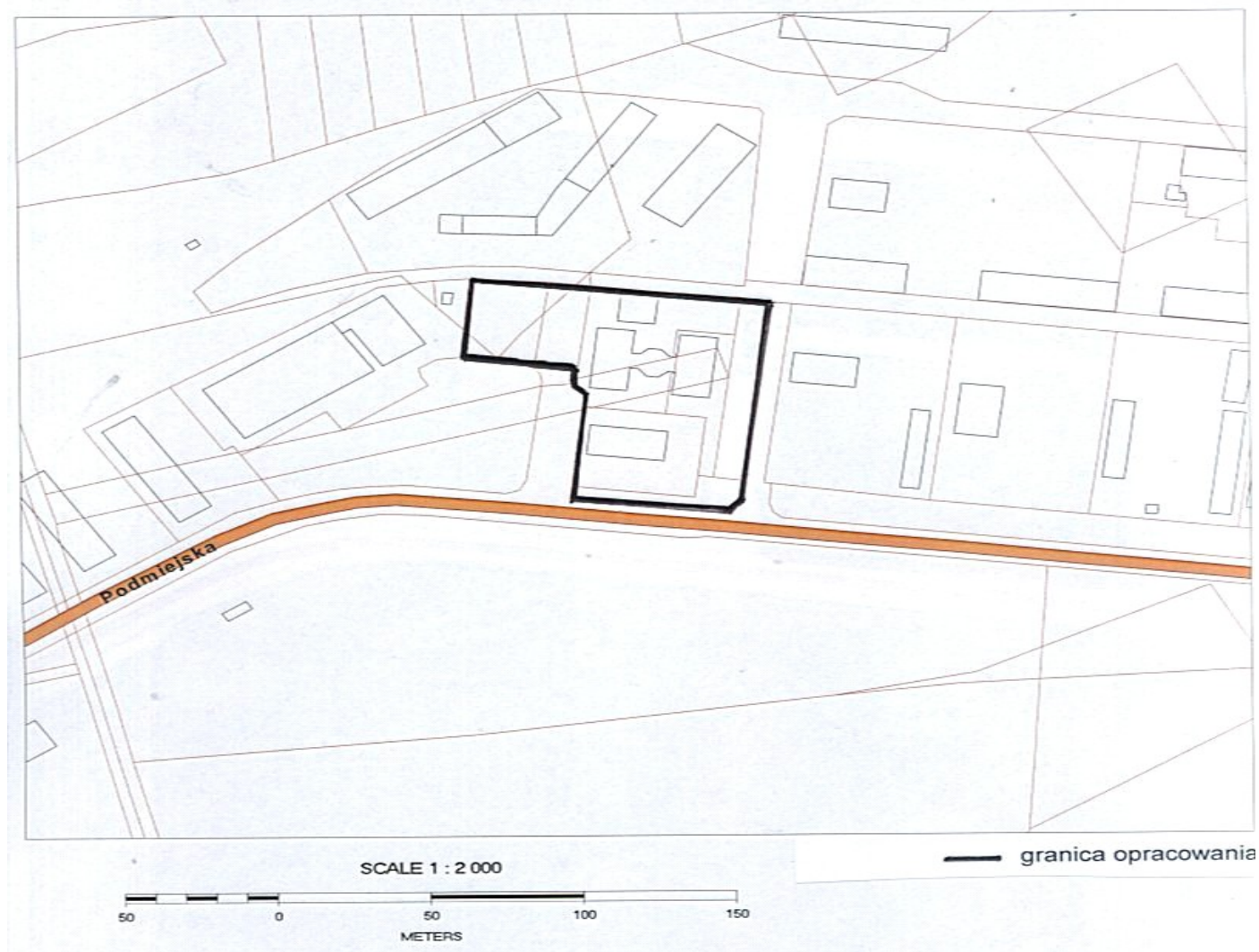


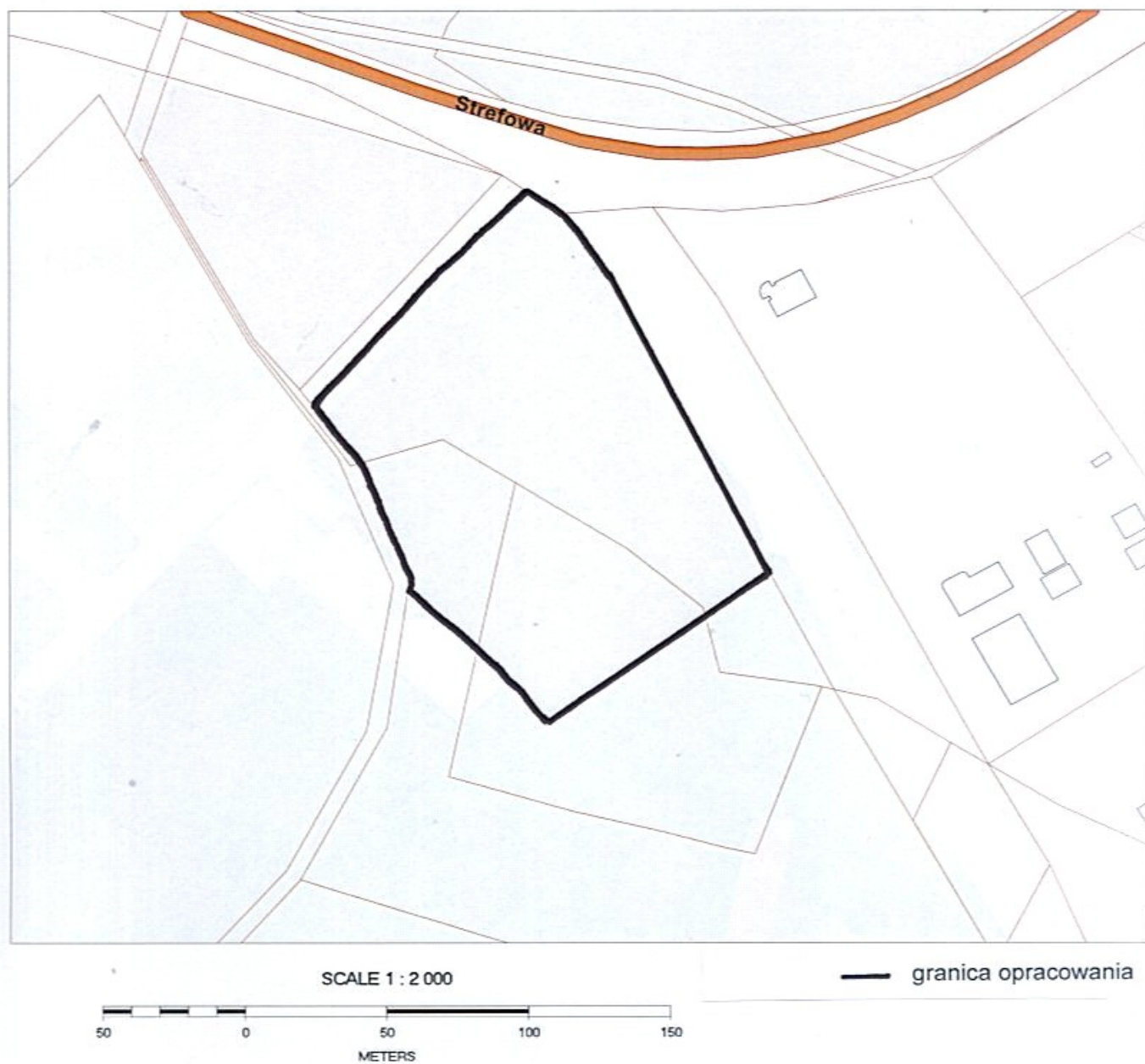


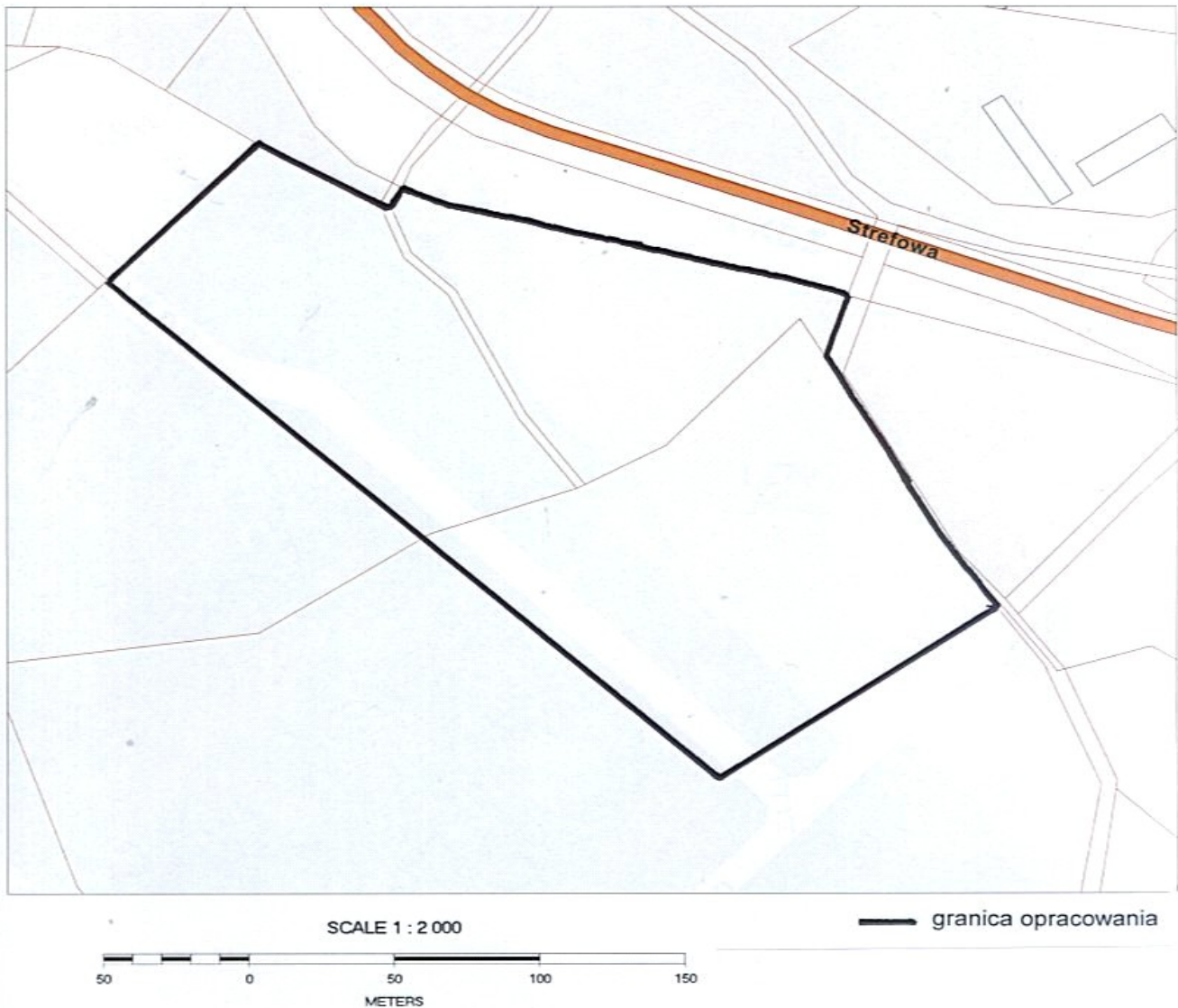


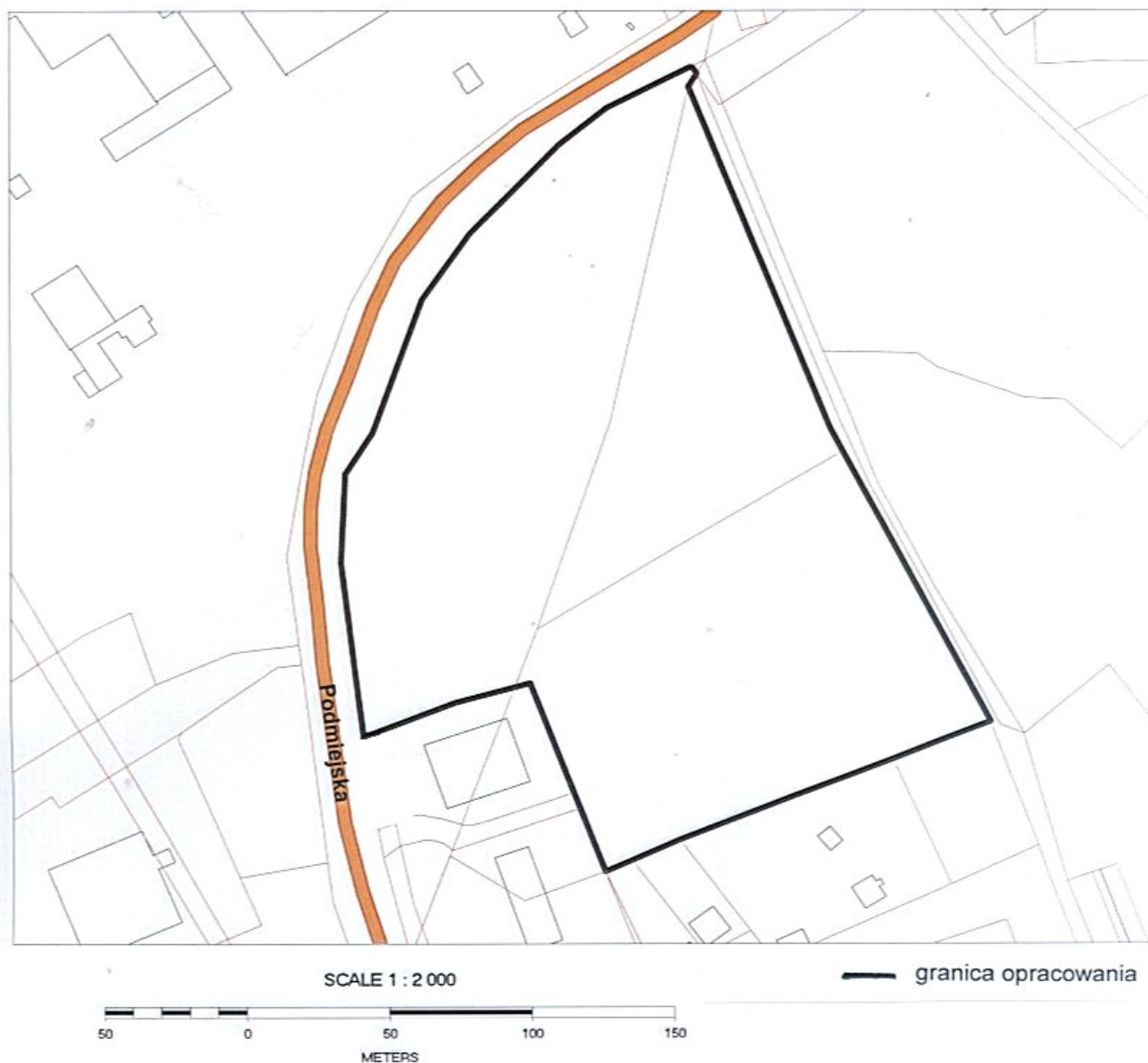


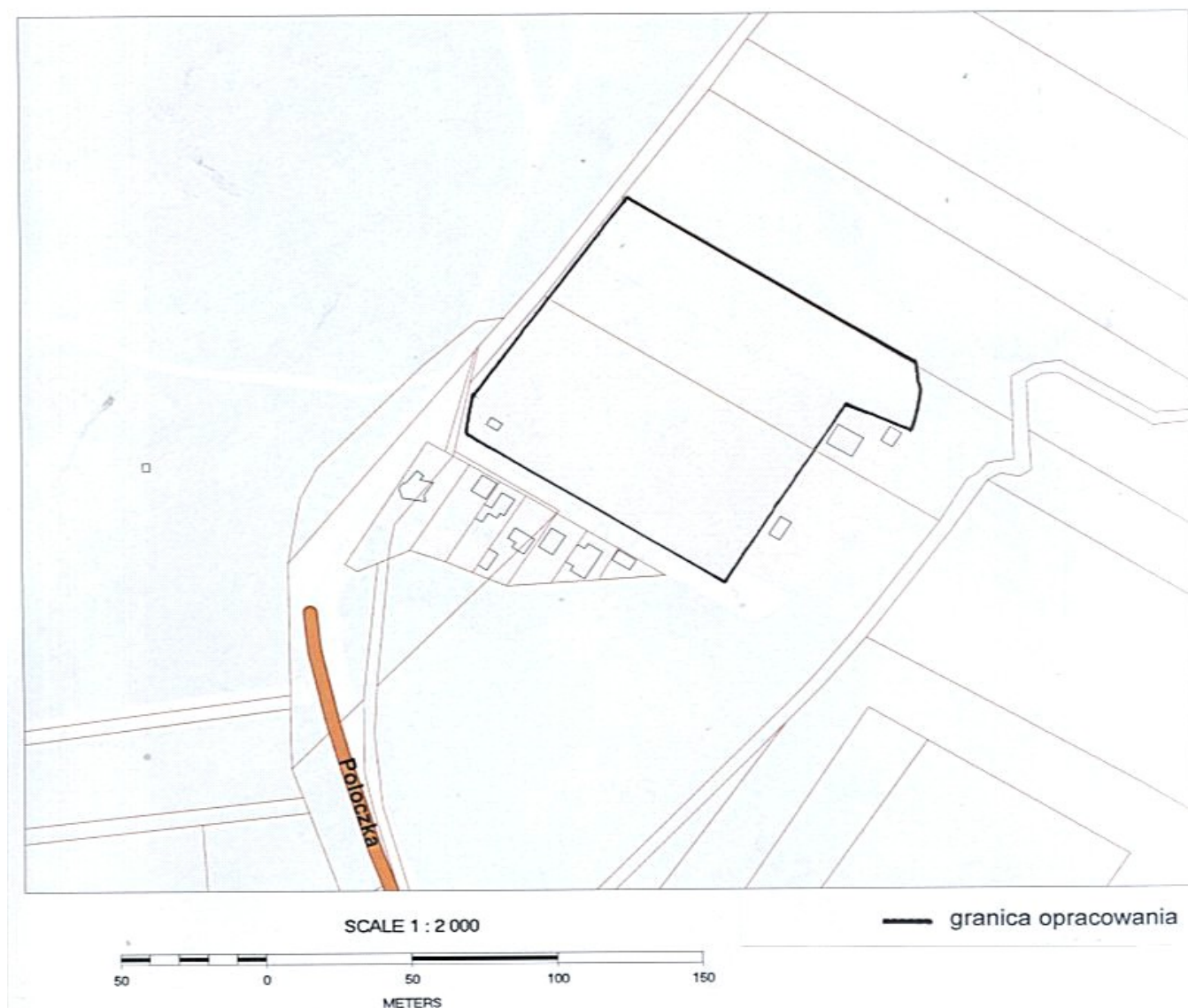
— granica opracowania

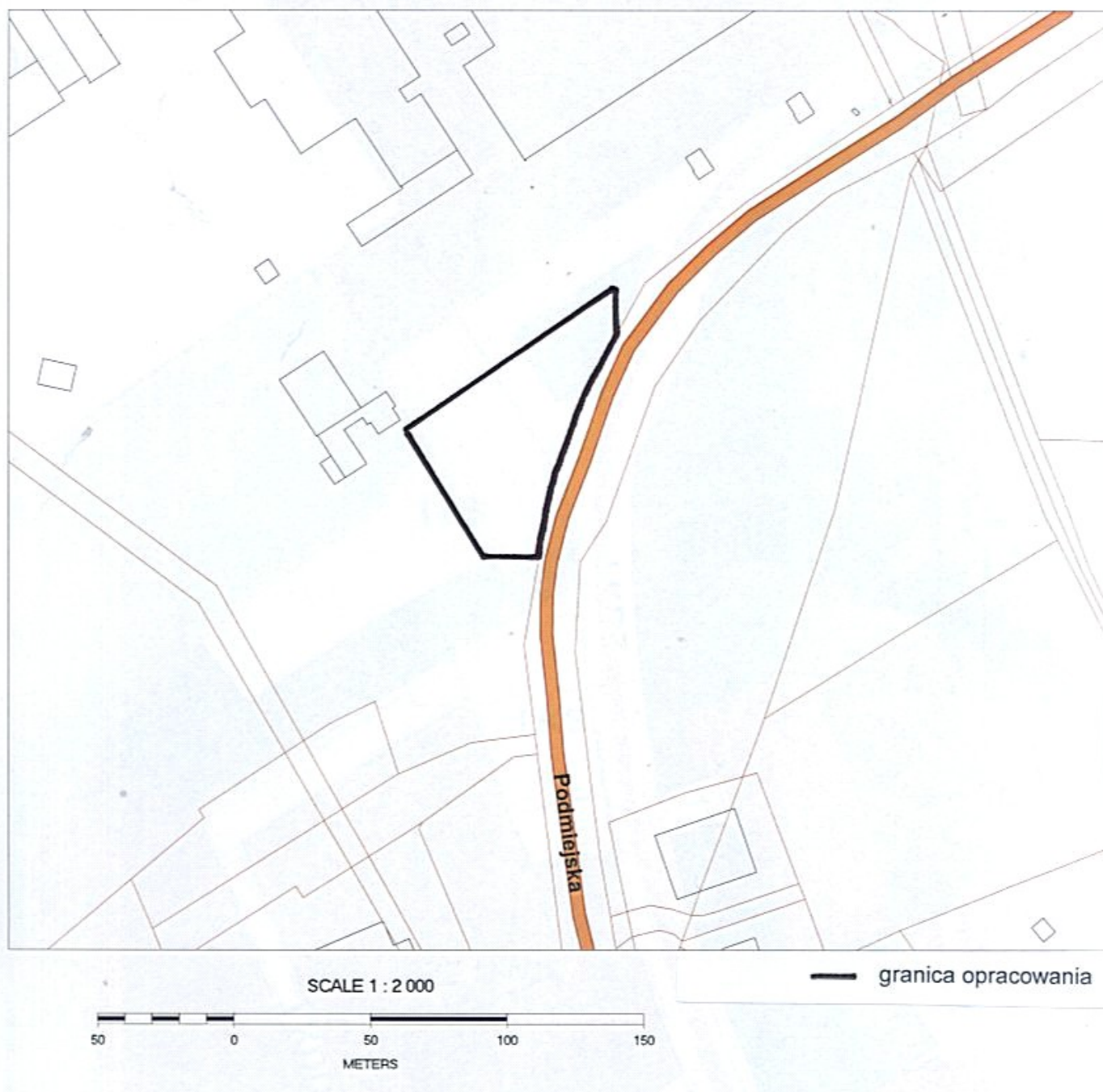


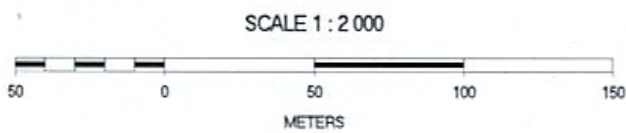






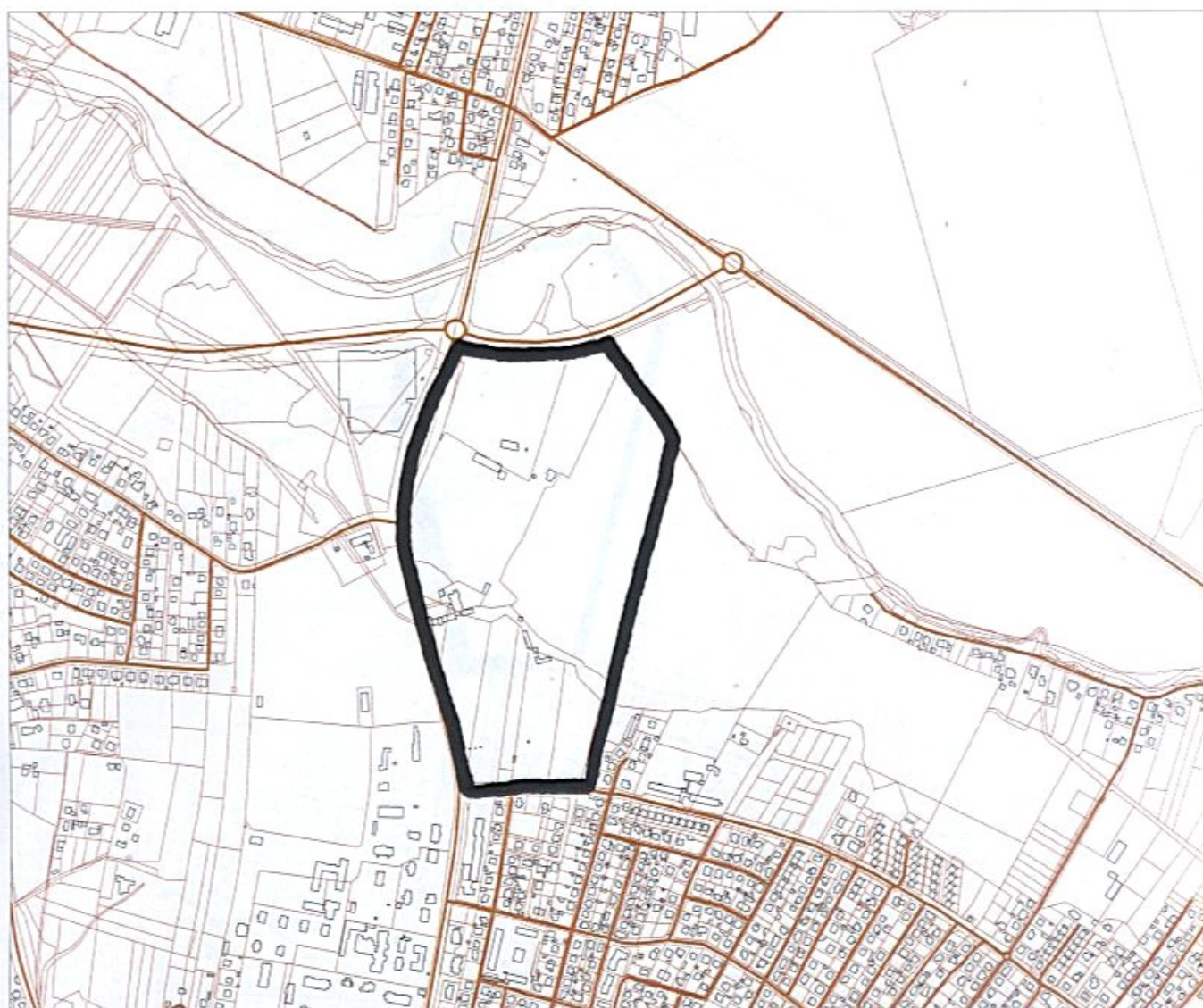




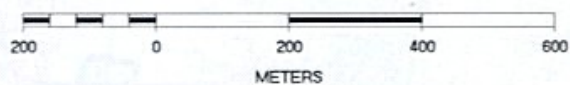


— granica opracowania





SCALE 1 : 10 000



— granica opracowania

