

Projekt

z dnia 15 października 2013 r.

Zatwierdzony przez

**UCHWAŁA NR
RADY MIASTA RYBNIKA**

z dnia 2013 r.

w sprawie przystąpienia do sporządzenia miejscowego planu zagospodarowania przestrzennego dla części miasta Rybnika- obszary oznaczone symbolem MPZP 15

Na podstawie art. 18 ust. 2 pkt 5 ustawy z dnia 8 marca 1990 roku o samorządzie gminnym (tekst jednolity Dz. U. z 2013 roku poz. 594 ze zm.) oraz art. 14 ust. 1 i 2 ustawy z dnia 27 marca 2003 roku o planowaniu i zagospodarowaniu przestrzennym (tekst jednolity Dz. U. z 2012 roku poz. 647 ze zm.)

na wniosek Prezydenta Miasta Rybnika, po zaopiniowaniu przez Komisję Gospodarki Przestrzennej i Działalności Gospodarczej

**Rada Miasta Rybnika
uchwała:**

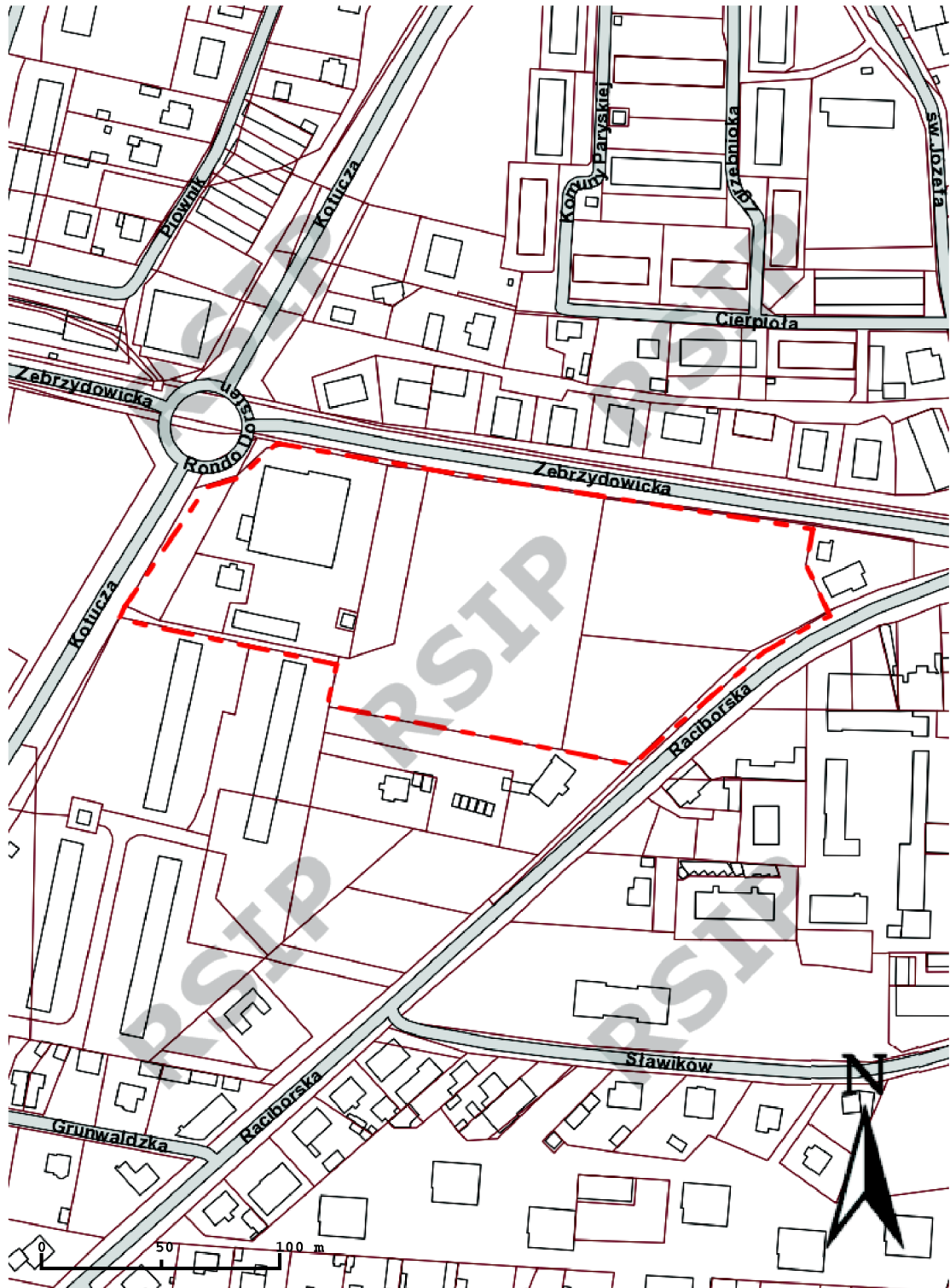
§ 1. Przystąpić do sporządzenia miejscowego planu zagospodarowania przestrzennego dla części miasta Rybnika - obszary oznaczone symbolem MPZP 15.

§ 2. Integralną część uchwały stanowią załączniki graficzne przedstawiające granice obszarów objętych projektem planu.

§ 3. Wykonanie uchwały powierza się Prezydentowi Miasta Rybnika.

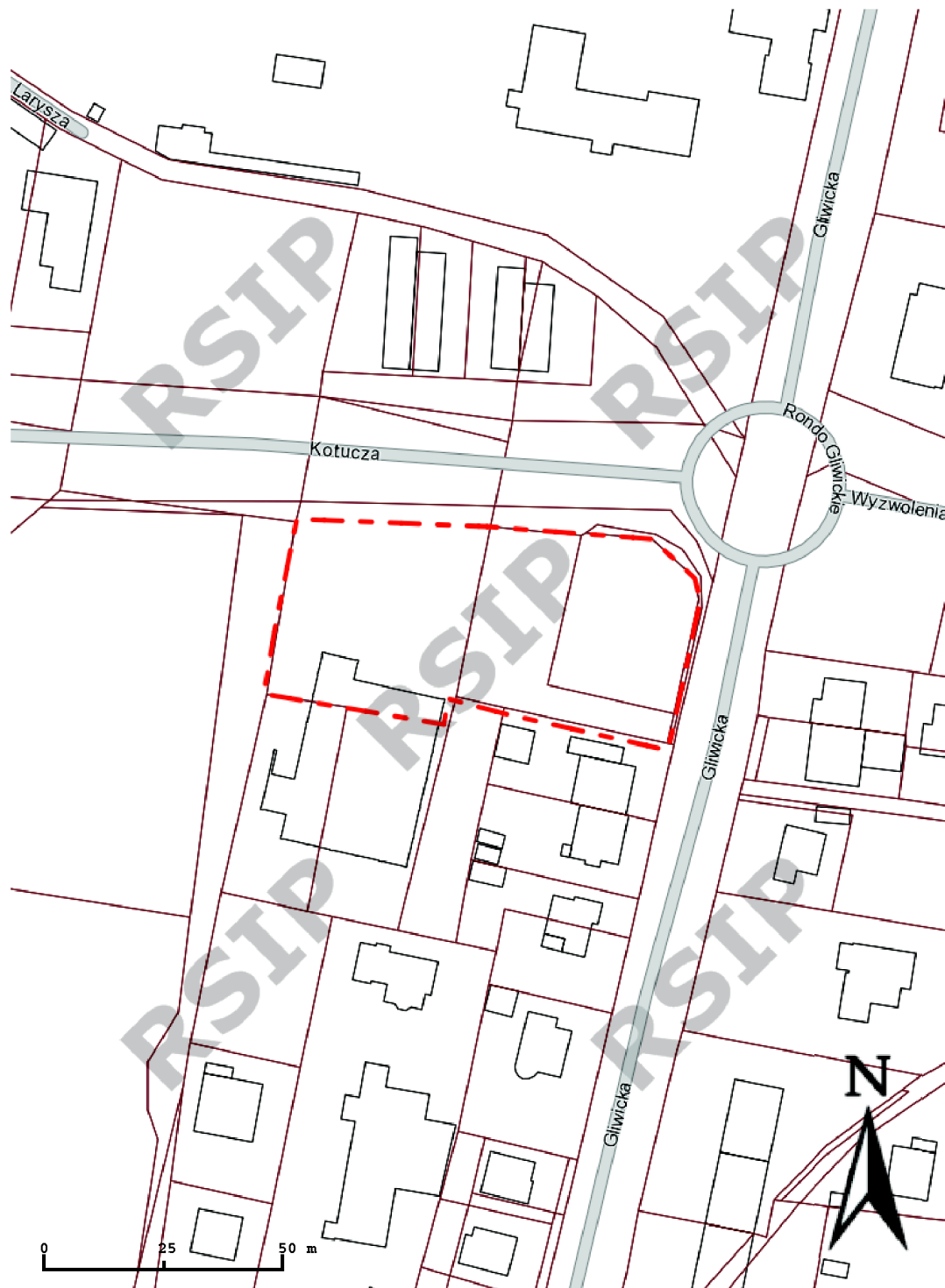
§ 4. Uchwała wchodzi w życie z dniem podjęcia.

Załącznik Nr 1 do Uchwały Nr
Rady Miasta Rybnika
z dnia.....2013 r.



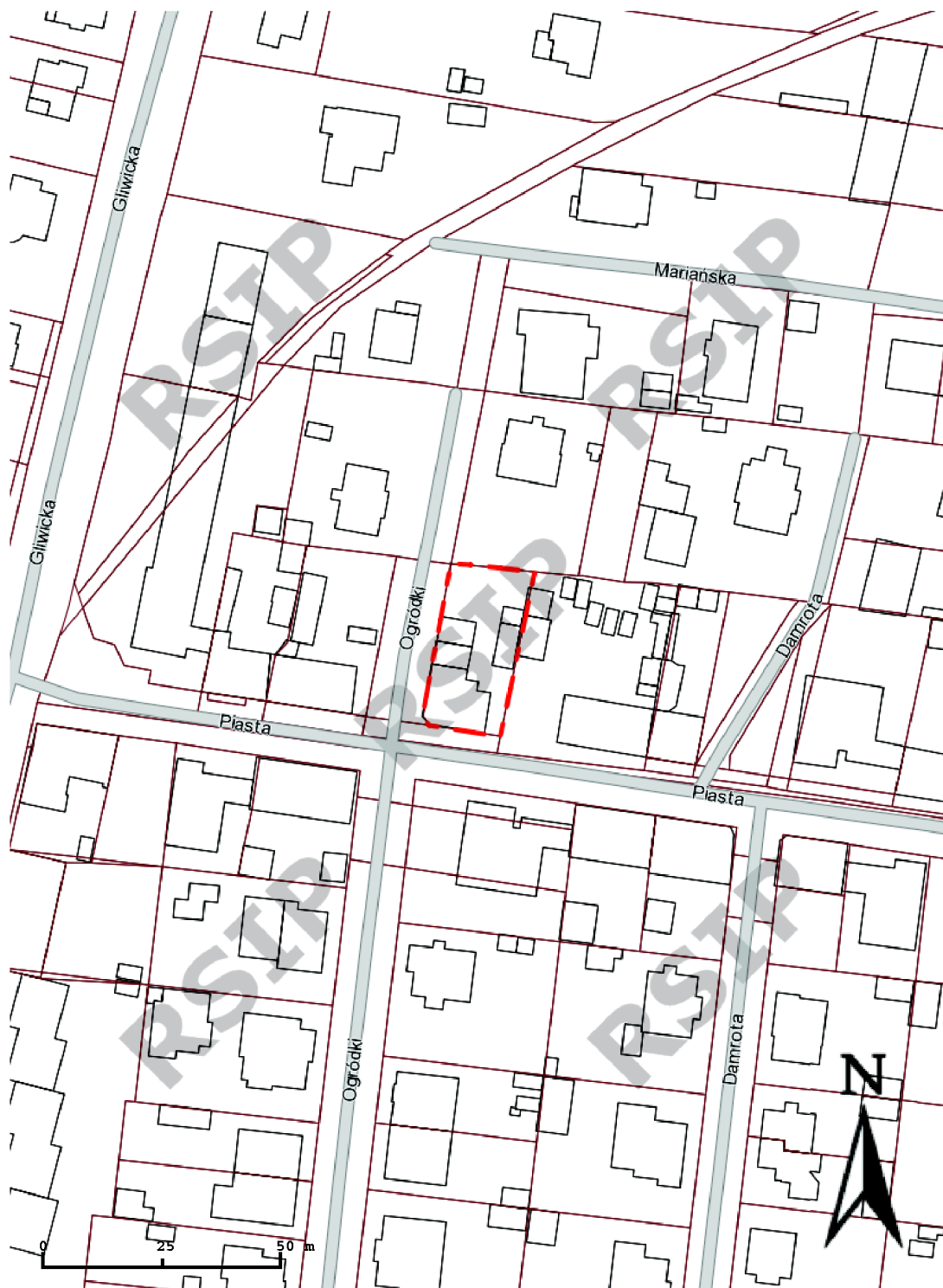
Wygenerowano 12-09-2013 13:24:16 przez: ClochT Identyfikator wydruku: RSIP/20130912-1324-16334
Skala: 1:2 000

Załącznik Nr 2 do Uchwały Nr
Rady Miasta Rybnika
z dnia.....2013 r.



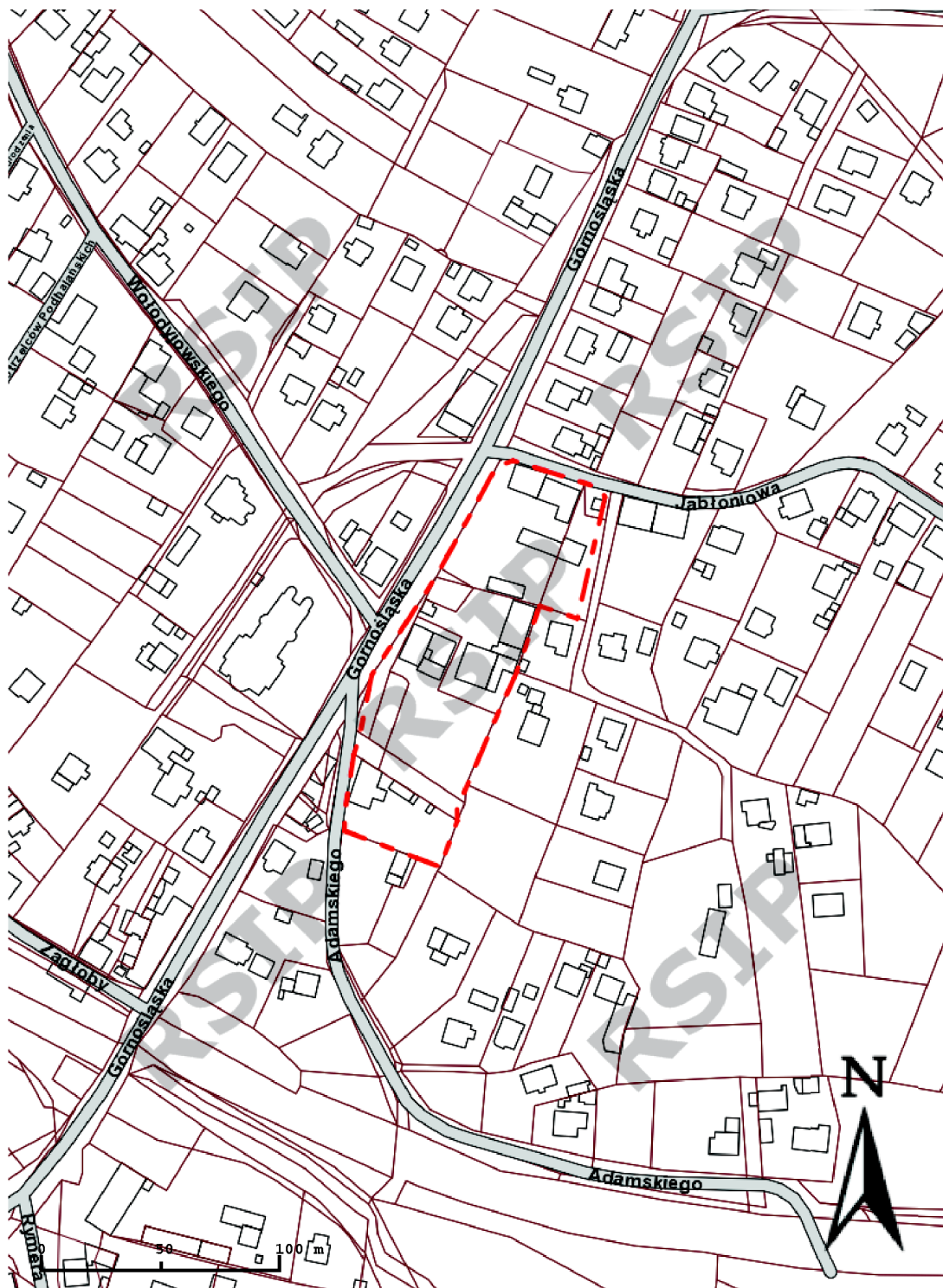
Wygenerowano 12-09-2013 13:51:50 przez: ClochT Identyfikator wydruku: RSIP/20130912-1351-50856
Skala: 1:1 000

Załącznik Nr 3 do Uchwały Nr
Rady Miasta Rybnika
z dnia.....2013 r.



Wygenerowano 12-09-2013 16:53:07 przez: ClochT Identyfikator wydruku: RSIP/20130912-1653-07109
Skala: 1:1 000

Załącznik Nr 4 do Uchwały Nr
Rady Miasta Rybnika
z dnia.....2013 r.



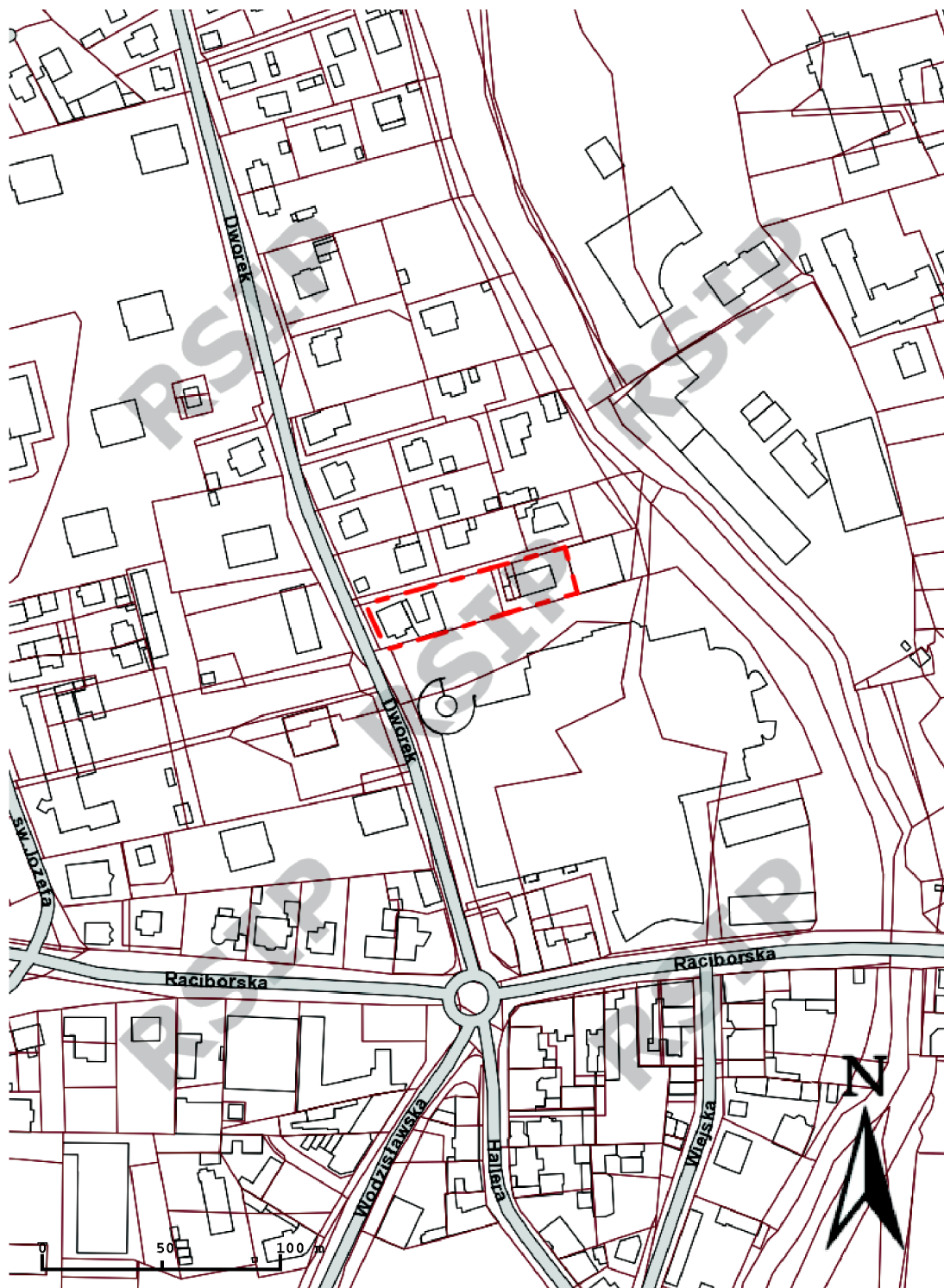
Wygenerowano 12-09-2013 17:00:48 przez: ClochT Identyfikator wydruku: RSIP/20130912-1700-48243
Skala: 1:2 000

Załącznik Nr 5 do Uchwały Nr
Rady Miasta Rybnika
z dnia.....2013 r.



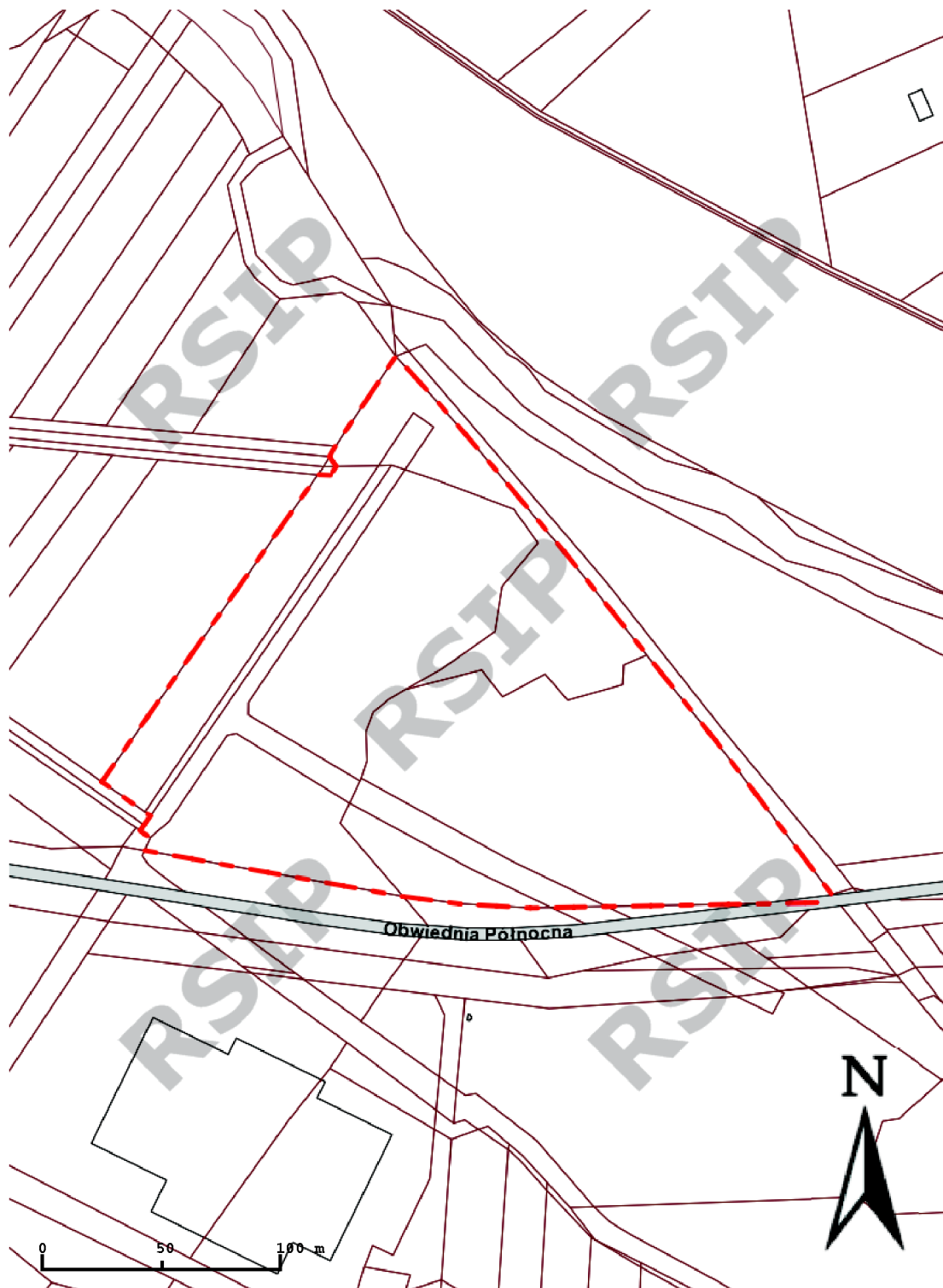
Wygenerowano 12-09-2013 17:32:30 przez: CiochT Identyfikator wydruku: RSIP/20130912-1732-30076
Skala: 1:2 000

Załącznik Nr 6 do Uchwały Nr
Rady Miasta Rybnika
z dnia.....2013 r.



Wygenerowano 13-09-2013 08:05:18 przez: CiochT Identyfikator wydruku: RSIP/20130913-0805-18373
Skala: 1:2 000

Załącznik Nr 7 do Uchwały Nr
Rady Miasta Rybnika
z dnia.....2013 r.



Wygenerowano 13-09-2013 08:24:18 przez: CiochT Identyfikator wydruku: RSIP/20130913-0824-18552
Skala: 1:2 000

Załącznik Nr 8 do Uchwały Nr
Rady Miasta Rybnika
z dnia.....2013 r.



Wygenerowano 13-09-2013 09:46:23 przez: CiochT Identyfikator wydruku: RSIP/20130913-0946-23860
Skala: 1:2 000