

**Projekt**

z dnia 20 listopada 2013 r.

Zatwierdzony przez .....

**UCHWAŁA NR .....  
RADY MIASTA RYBNIKA**

z dnia ..... 2013 r.

**w sprawie przystąpienia do sporządzenia miejscowego planu zagospodarowania przestrzennego dla części miasta Rybnika- obszary oznaczone symbolem MPZP 16**

Na podstawie art. 18 ust. 2 pkt 5 ustawy z dnia 8 marca 1990 roku o samorządzie gminnym (tekst jednolity Dz. U. z 2013 roku poz. 594 ze zm.) oraz art. 14 ust. 1 i 2 ustawy z dnia 27 marca 2003 roku o planowaniu i zagospodarowaniu przestrzennym (tekst jednolity Dz. U. z 2012 roku poz. 647 ze zm.)

na wniosek Prezydenta Miasta Rybnika, po zaopiniowaniu przez Komisję Gospodarki Przestrzennej i Działalności Gospodarczej

**Rada Miasta Rybnika  
uchwała:**

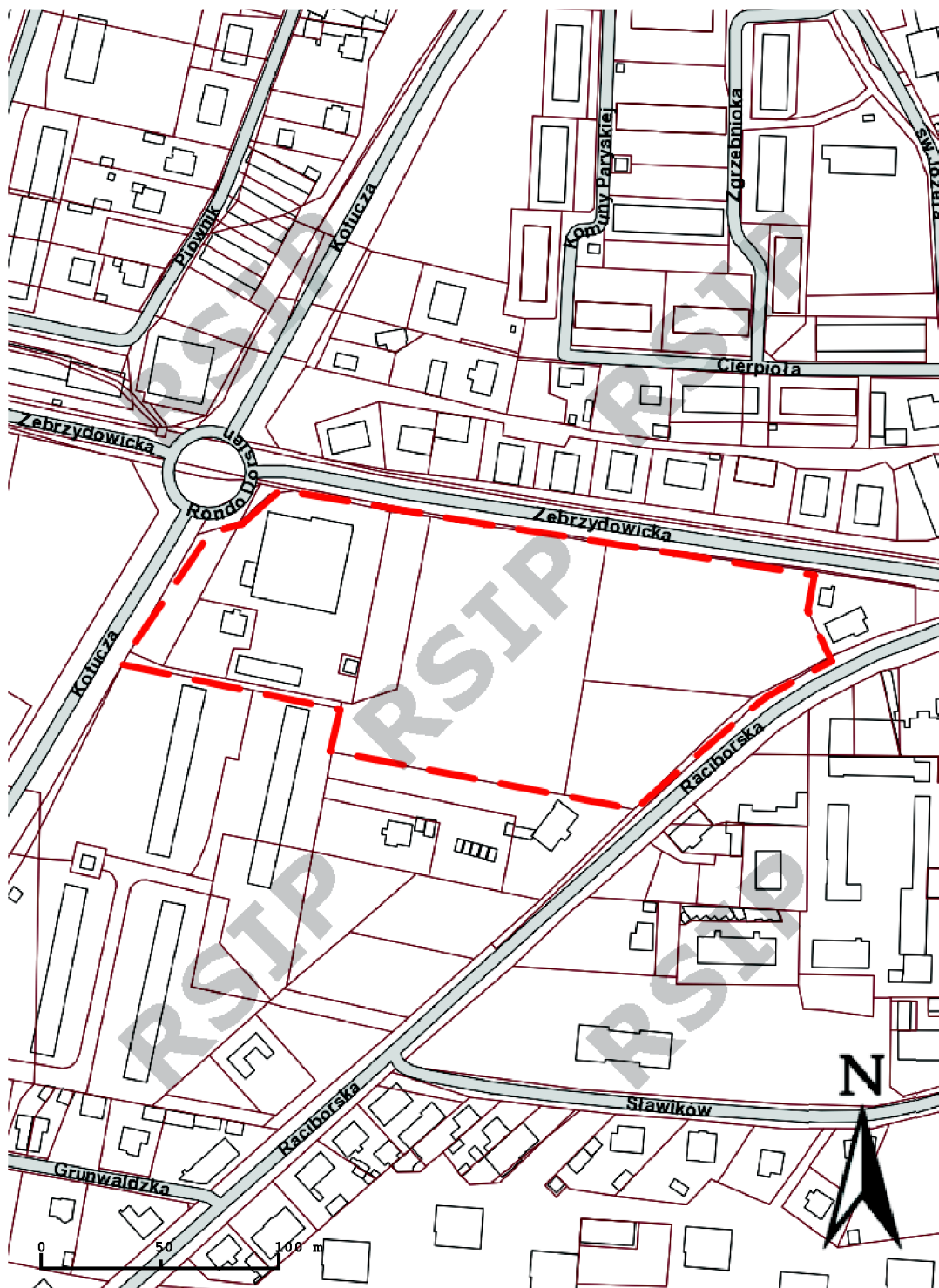
§ 1. Przystąpić do sporządzenia miejscowego planu zagospodarowania przestrzennego dla części miasta Rybnika - obszary oznaczone symbolem MPZP 16.

§ 2. Integralną część uchwały stanowią załączniki graficzne Nr 1÷3 przedstawiające granice obszarów objętych projektem planu.

§ 3. Wykonanie uchwały powierza się Prezydentowi Miasta Rybnika.

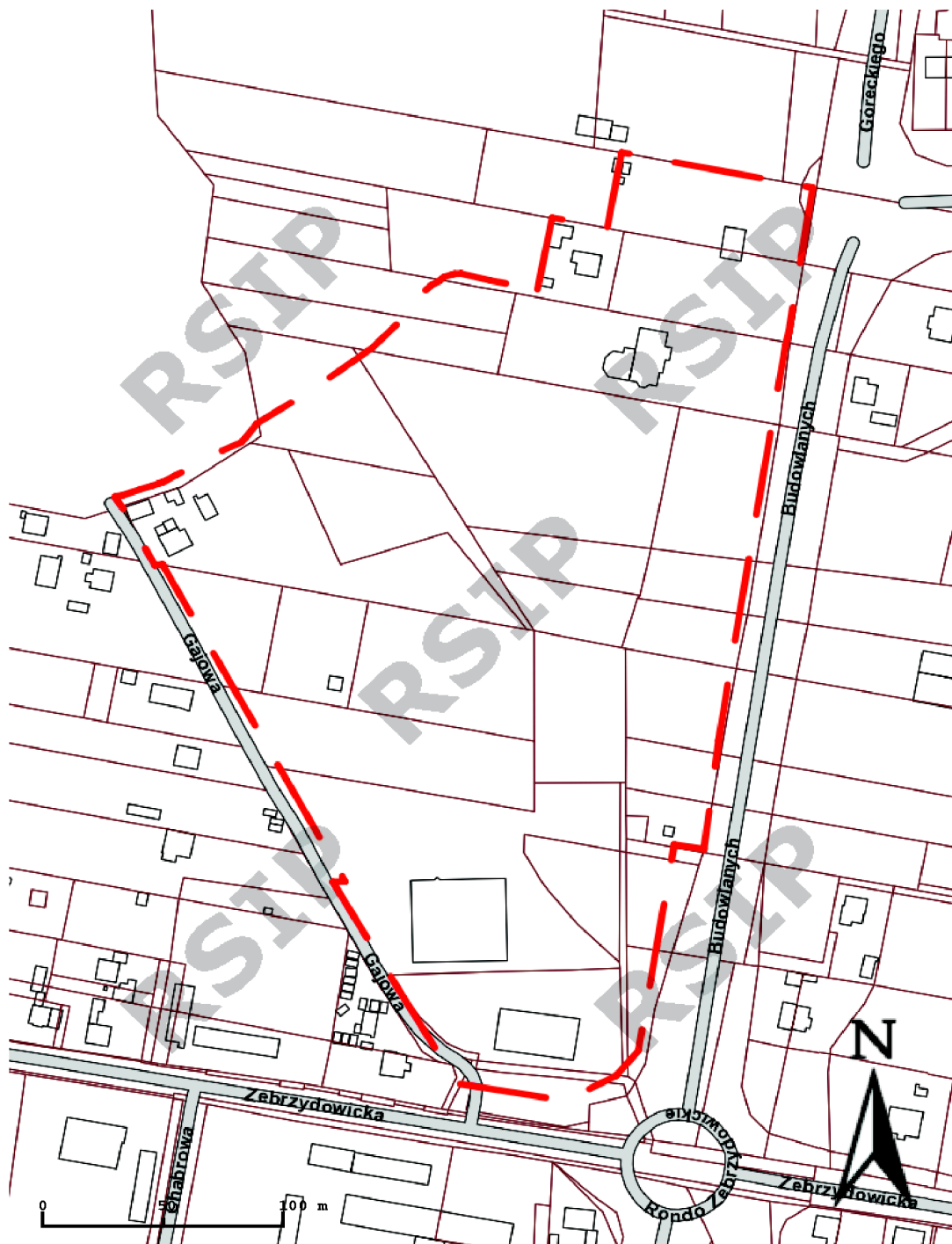
§ 4. Uchwała wchodzi w życie z dniem podjęcia.

Załącznik Nr 1 do Uchwały Nr .....  
Rady Miasta Rybnika  
z dnia.....2013 r.



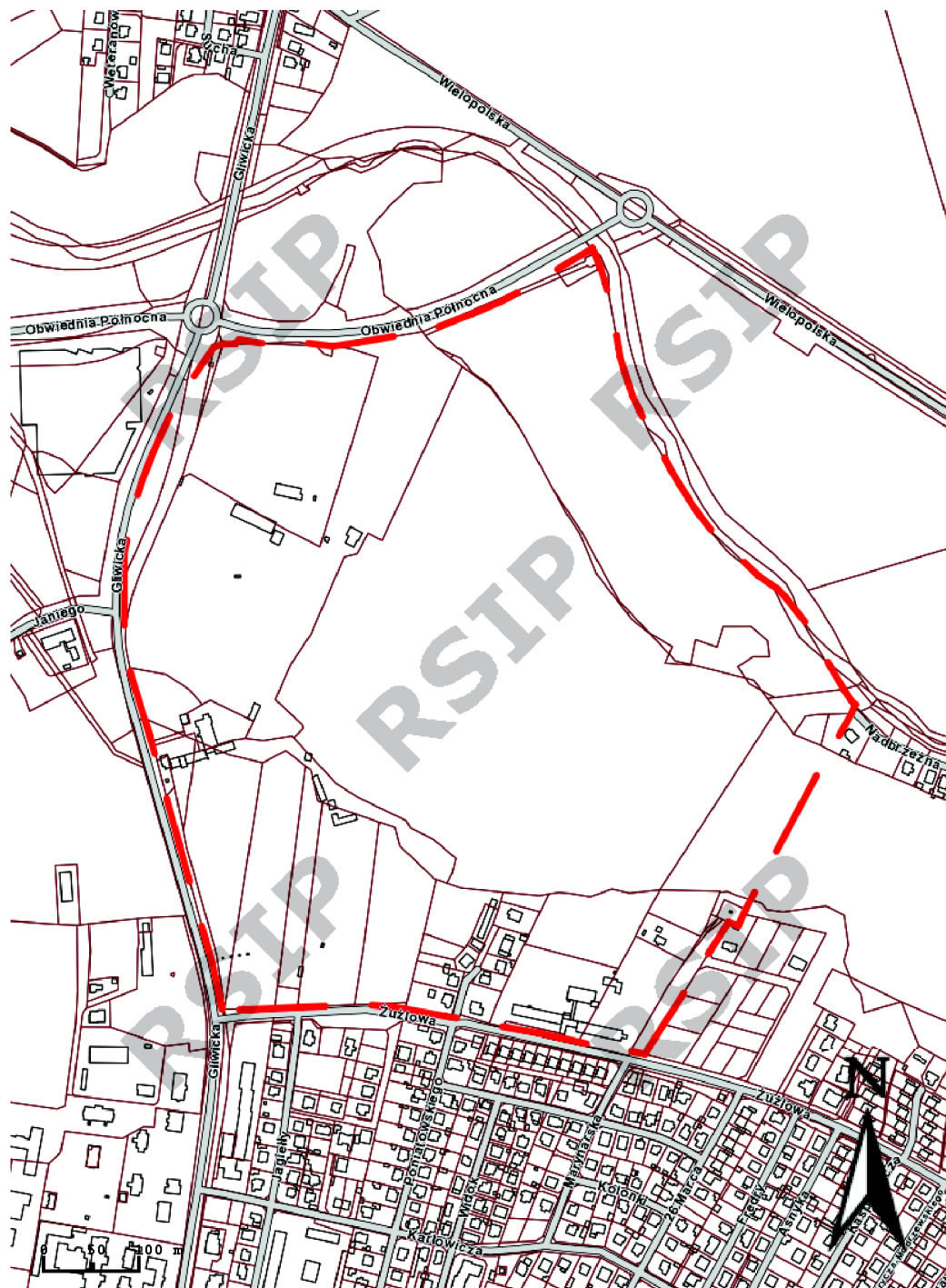
Wygenerowano 07-11-2013 10:43:48 przez: CiochT Identyfikator wydruku: RSIP/20131107-1043-48679  
Skala: 1:2 000

Załącznik Nr 2 do Uchwały Nr .....  
Rady Miasta Rybnika  
z dnia.....2013 r.



Wygenerowano 07-11-2013 12:48:29 przez: CiochT Identyfikator wydruku: RSIP/20131107-1248-29656  
Skala: 1:2 000

Załącznik Nr 3 do Uchwały Nr .....  
Rady Miasta Rybnika  
z dnia.....2013 r.



Wygenerowano 19-11-2013 10:42:20 przez: CiochT Identyfikator wydruku: RSIP/20131119-1042-20750  
Skala: 1:5 000