

BR .0007.35.2015

2015-42689

**UCHWAŁA NR 130/X/2015
RADY MIASTA RYBNIKA**

z dnia 21 maja 2015 r.

**w sprawie przystąpienia do sporządzenia miejscowego planu zagospodarowania przestrzennego
dla części miasta Rybnika obejmującej cztery tereny
w rejonie ulic Pod Lasem, Czecha i Niemcewicza (MPZP 25)**

Na podstawie art. 18 ust. 2 pkt 5 ustawy z dnia 8 marca 1990 roku o samorządzie gminnym (tekst jednolity Dz. U. z 2013 roku poz. 594 ze zm.) oraz art. 14 ust. 1 i 2 ustawy z dnia 27 marca 2003 roku o planowaniu i zagospodarowaniu przestrzennym (tekst jednolity Dz. U. z 2015 roku poz. 199)

na wniosek Prezydenta Miasta, po zaopiniowaniu przez Komisję Gospodarki Przestrzennej i Działalności Gospodarczej

**Rada Miasta Rybnika
uchwała:**

§ 1. Przystąpić do sporządzenia miejscowego planu zagospodarowania przestrzennego dla części miasta Rybnika obejmującej cztery tereny w rejonie ulic Pod Lasem, Czecha i Niemcewicza (MPZP 25).

§ 2. Integralną część uchwały stanowią 4 załączniki graficzne przedstawiające granice obszarów objętych projektem planu.

§ 3. Uchwała wchodzi w życie z dniem podjęcia.

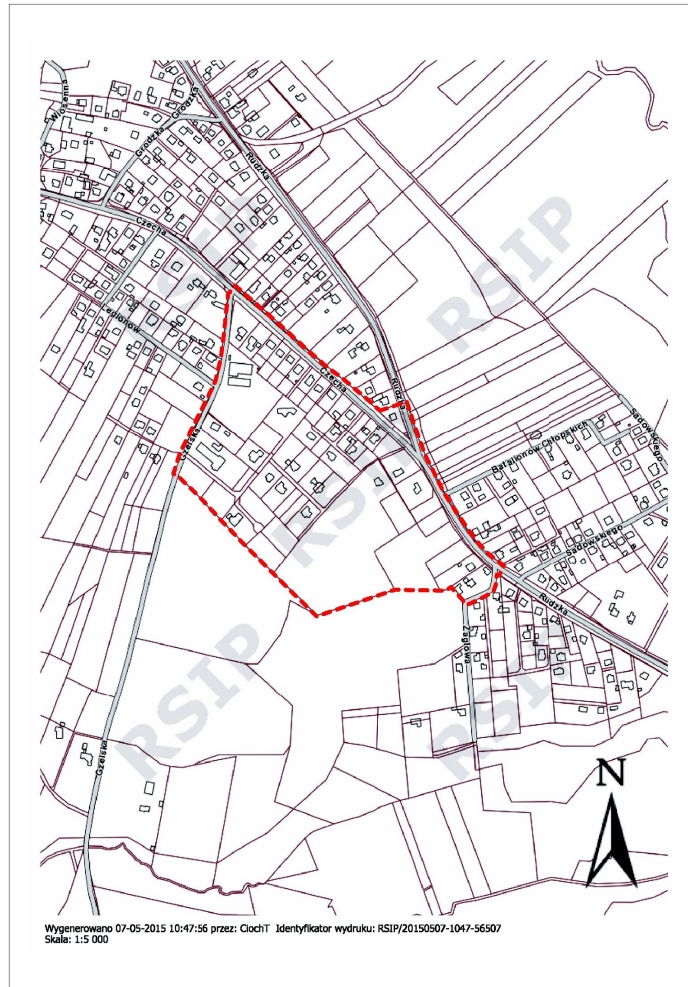
Przewodniczący Rady Miasta

Adam Fudali

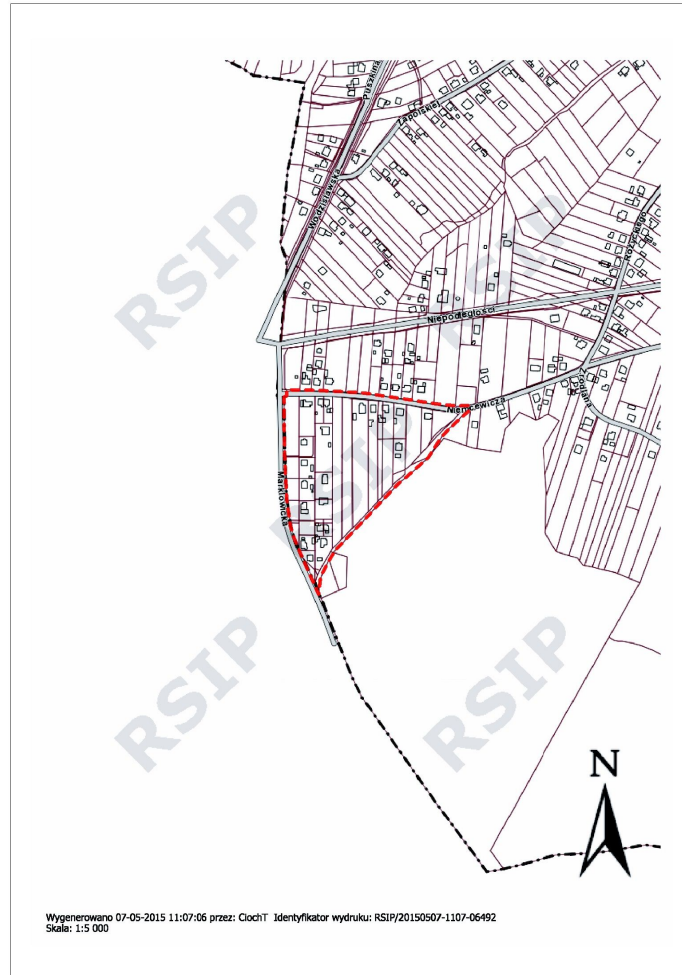
Załącznik Nr 1 do Uchwały Nr 130/X/2015
Rady Miasta Rybnika
z dnia 21 maja 2015 r.



Załącznik Nr 2 do Uchwały Nr 130/X/2015
Rady Miasta Rybnika
z dnia 21 maja 2015 r.



Załącznik Nr 3 do Uchwały Nr 130/X/2015
Rady Miasta Rybnika
z dnia 21 maja 2015 r.



Załącznik Nr 4 do Uchwały Nr 130/X/2015
Rady Miasta Rybnika
z dnia 21 maja 2015 r.

