

**Projekt**

z dnia 27 sierpnia 2015 r.

Zatwierdzony przez .....

**UCHWAŁA NR .....  
RADY MIASTA RYBNIKA**

z dnia ..... 2015 r.

**w sprawie przystąpienia do sporządzenia miejscowego planu zagospodarowania przestrzennego dla części miasta Rybnika obejmującej sześć terenów w rejonie ulic Dębowej, Nowej, Pod Wałem, Józefa Poniatowskiego, Przemysłowej i Brzezińskiej (MPZP 28)**

Na podstawie art. 18 ust. 2 pkt 5 ustawy z dnia 8 marca 1990 roku o samorządzie gminnym (tekst jednolity Dz. U. z 2013 roku poz. 594 ze zm.) oraz art. 14 ust. 1 i 2 ustawy z dnia 27 marca 2003 roku o planowaniu i zagospodarowaniu przestrzennym (tekst jednolity Dz. U. z 2015 roku poz. 199 ze zm.),

na wniosek Prezydenta Miasta, po zaopiniowaniu przez Komisję Gospodarki Przestrzennej i Działalności Gospodarczej,

**Rada Miasta Rybnika  
uchwala:**

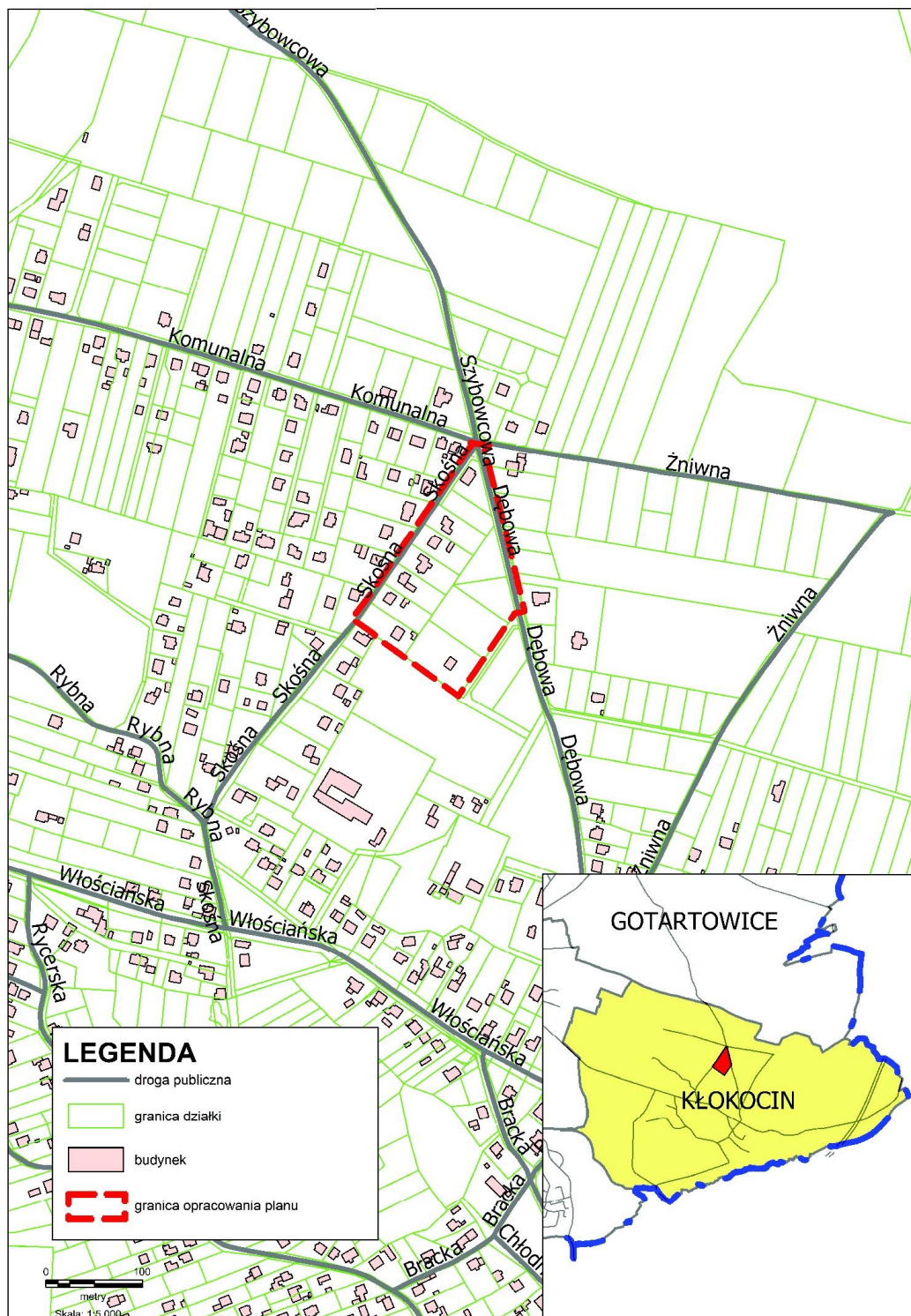
**§ 1.** Przystąpić do sporządzenia miejscowego planu zagospodarowania przestrzennego dla części miasta Rybnika obejmującej sześć terenów w rejonie ulic Dębowej, Nowej, Pod Wałem, Józefa Poniatowskiego, Przemysłowej i Brzezińskiej (MPZP 28).

**§ 2.** Integralną część uchwały stanowią 6 załączników graficznych przedstawiających granice obszarów objętych projektem planu.

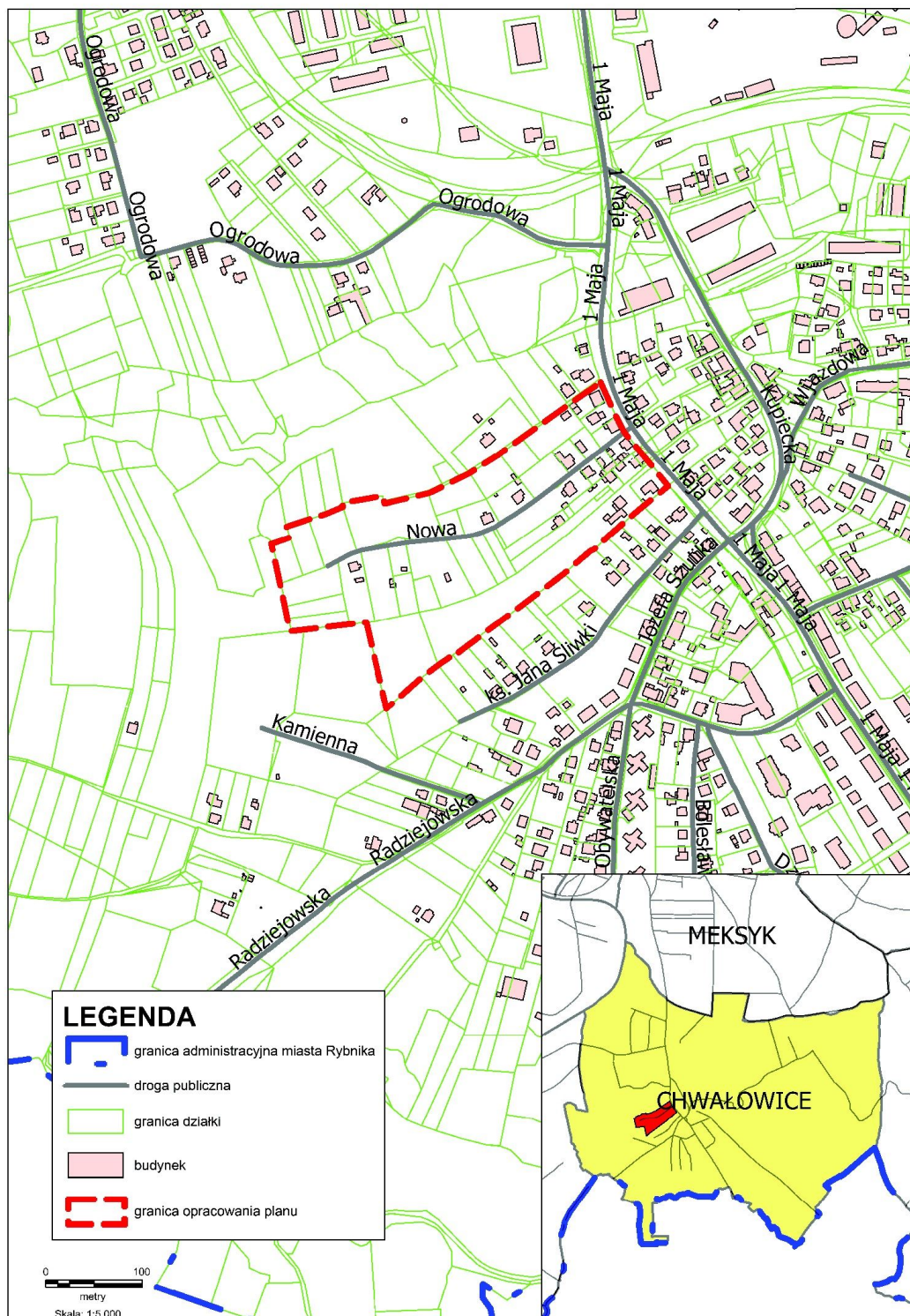
**§ 3.** Wykonanie uchwały powierza się Prezydentowi Miasta Rybnika.

**§ 4.** Uchwała wchodzi w życie z dniem podjęcia.

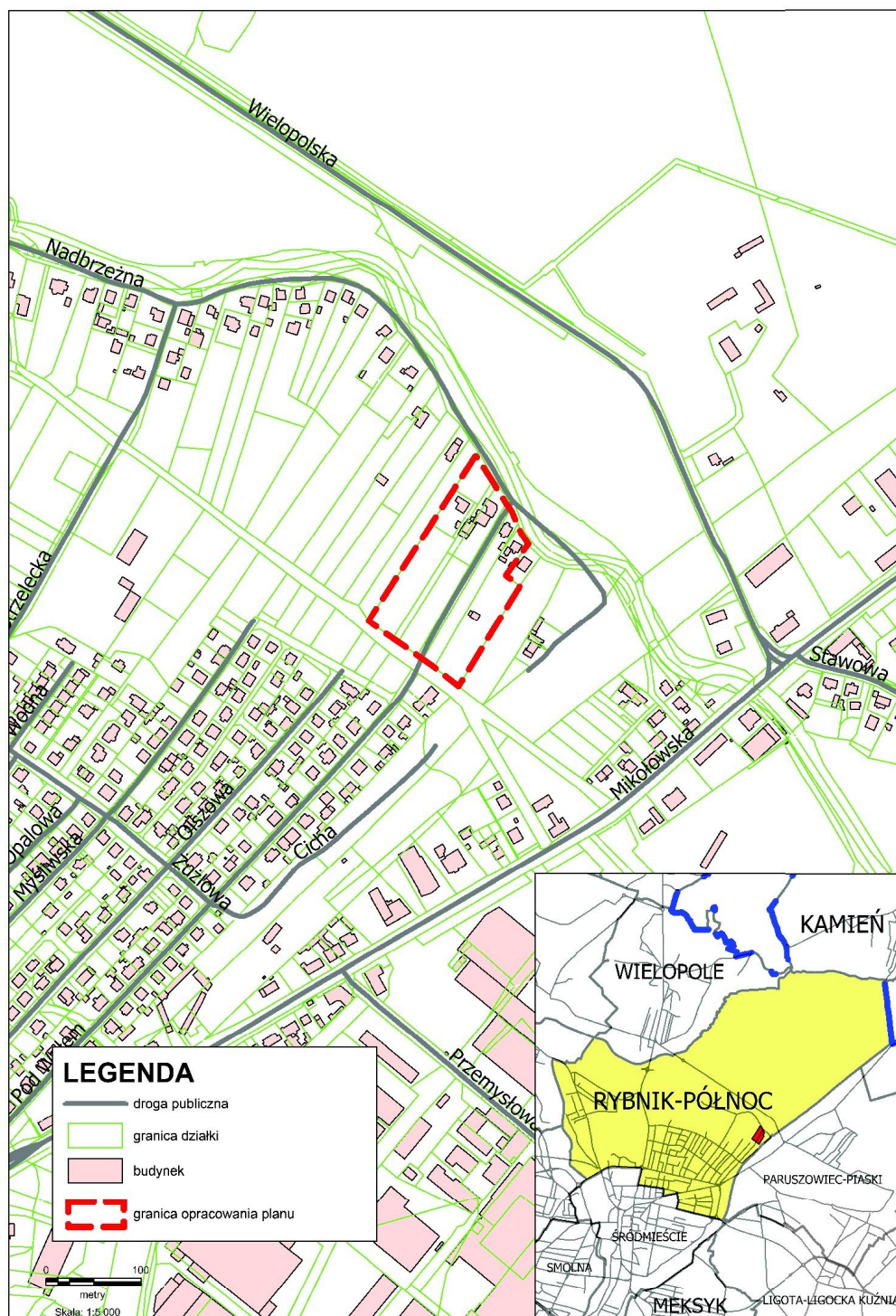
Załącznik Nr 1 do Uchwały Nr .....  
Rady Miasta Rybnika  
z dnia.....2015 r.



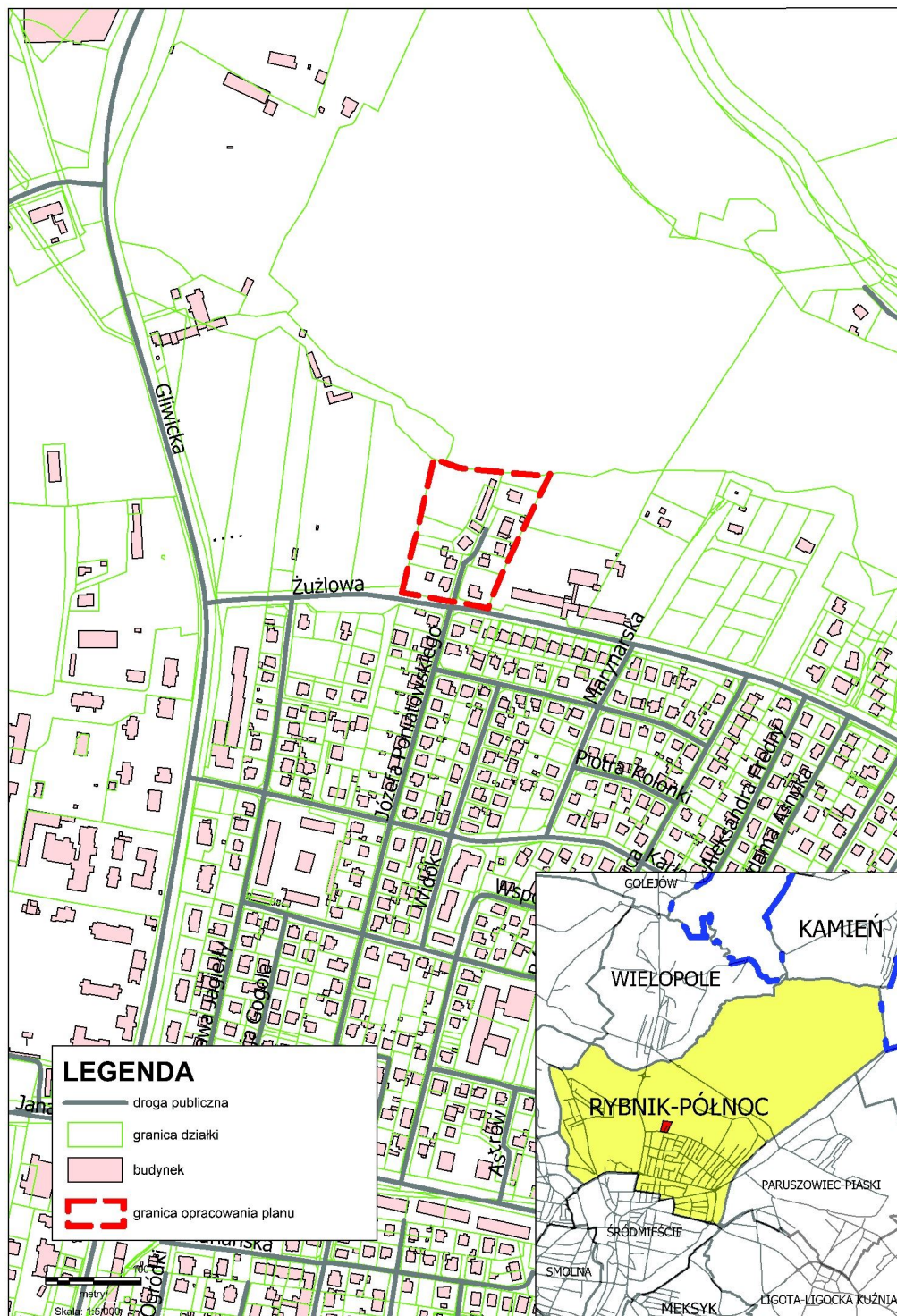
Załącznik Nr 2 do Uchwały Nr .....  
Rady Miasta Rybnika  
z dnia.....2015 r.



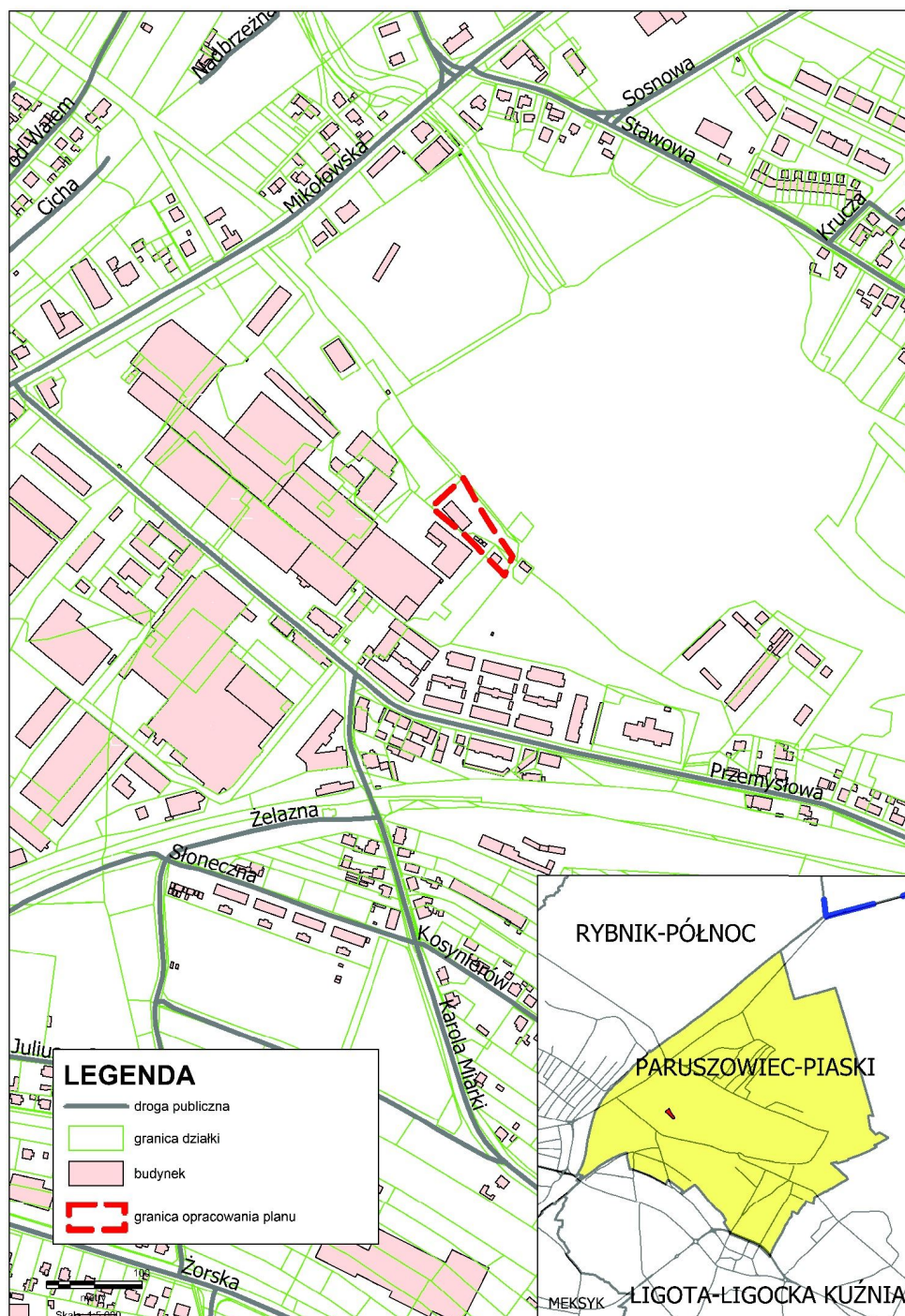
Załącznik Nr 3 do Uchwały Nr .....  
Rady Miasta Rybnika  
z dnia.....2015 r.



Załącznik Nr 4 do Uchwały Nr .....  
Rady Miasta Rybnika  
z dnia.....2015 r.



Załącznik Nr 5 do Uchwały Nr .....  
Rady Miasta Rybnika  
z dnia.....2015 r.



Załącznik Nr 6 do Uchwały Nr .....  
Rady Miasta Rybnika  
z dnia.....2015 r.

