

**UCHWAŁA NR 472/XXX/2017  
RADY MIASTA RYBNIKA**

z dnia 12 stycznia 2017 r.

**w sprawie przystąpienia do sporządzenia miejscowego planu zagospodarowania przestrzennego dla części miasta Rybnika obejmującej sześć obszarów w rejonie ulic Spółdzielczej, Żołędziowej, Komisji Edukacji Narodowej, Niepodległości, Granicznej i Gruntowej (MPZP 41)**

Na podstawie art. 18 ust. 2 pkt 5 ustawy z dnia 8 marca 1990 r. o samorządzie gminnym (tekst jednolity Dz. U. z 2016 r. poz. 446 ze zm.) oraz art. 14 ust. 1 i 2 ustawy z dnia 27 marca 2003 r. o planowaniu i zagospodarowaniu przestrzennym (tekst jednolity Dz. U. z 2016 r. poz. 778 ze zm.),

na wniosek Prezydenta Miasta Rybnika, po zaopiniowaniu przez Komisję Gospodarki Przestrzennej i Działalności Gospodarczej,

**Rada Miasta Rybnika  
uchwała:**

§ 1. Przystąpić do sporządzenia miejscowego planu zagospodarowania przestrzennego dla części miasta Rybnika obejmującej sześć obszarów w rejonie ulic Spółdzielczej, Żołędziowej, Komisji Edukacji Narodowej, Niepodległości, Granicznej i Gruntowej (MPZP 41).

§ 2. Integralną część uchwały stanowią załączniki graficzne przedstawiające granice obszarów objętych projektem planu.

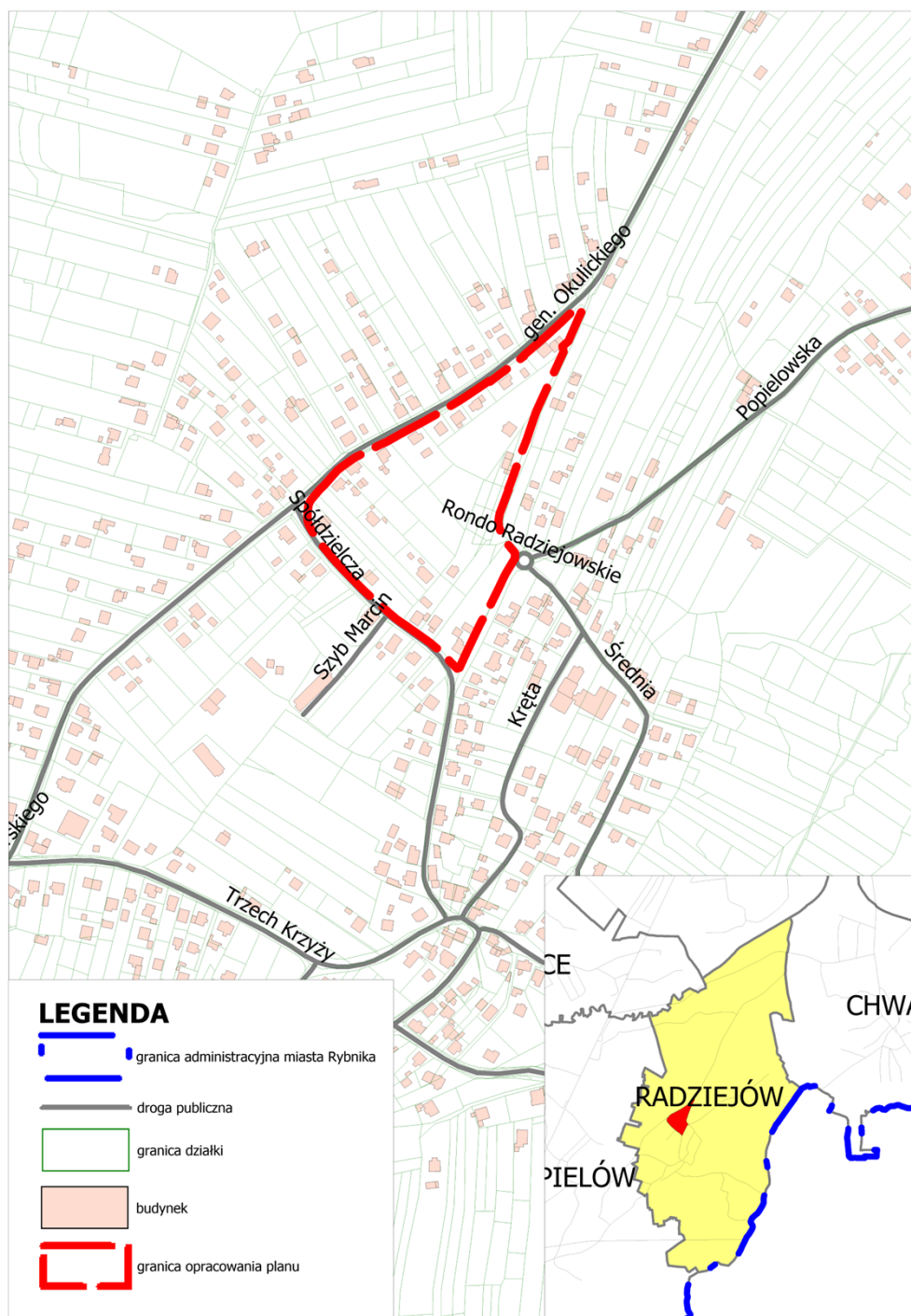
§ 3. Wykonanie uchwały powierza się Prezydentowi Miasta Rybnika.

§ 4. Uchwała wchodzi w życie z dniem podjęcia.

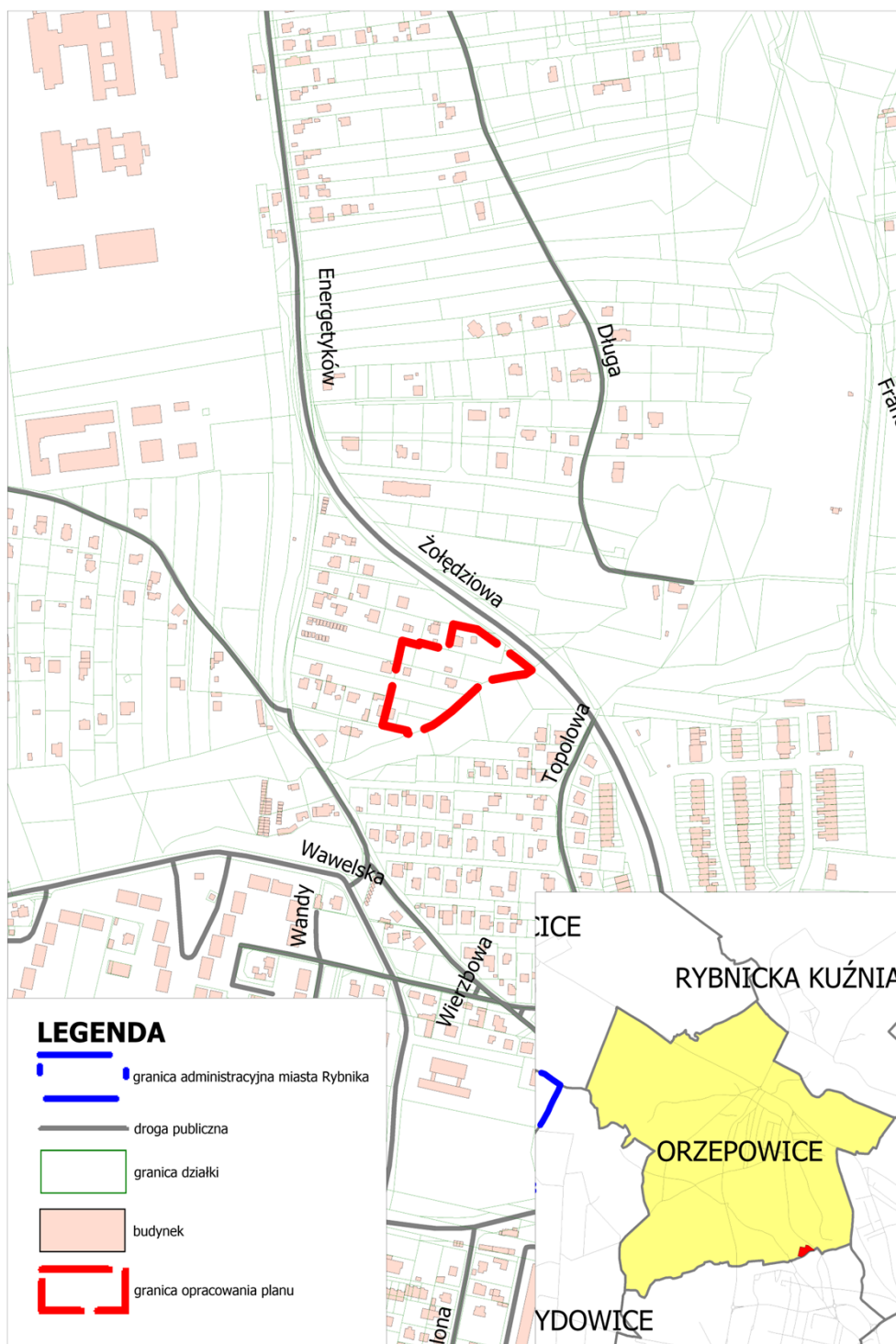
Przewodniczący Rady Miasta

**Jan Mura**

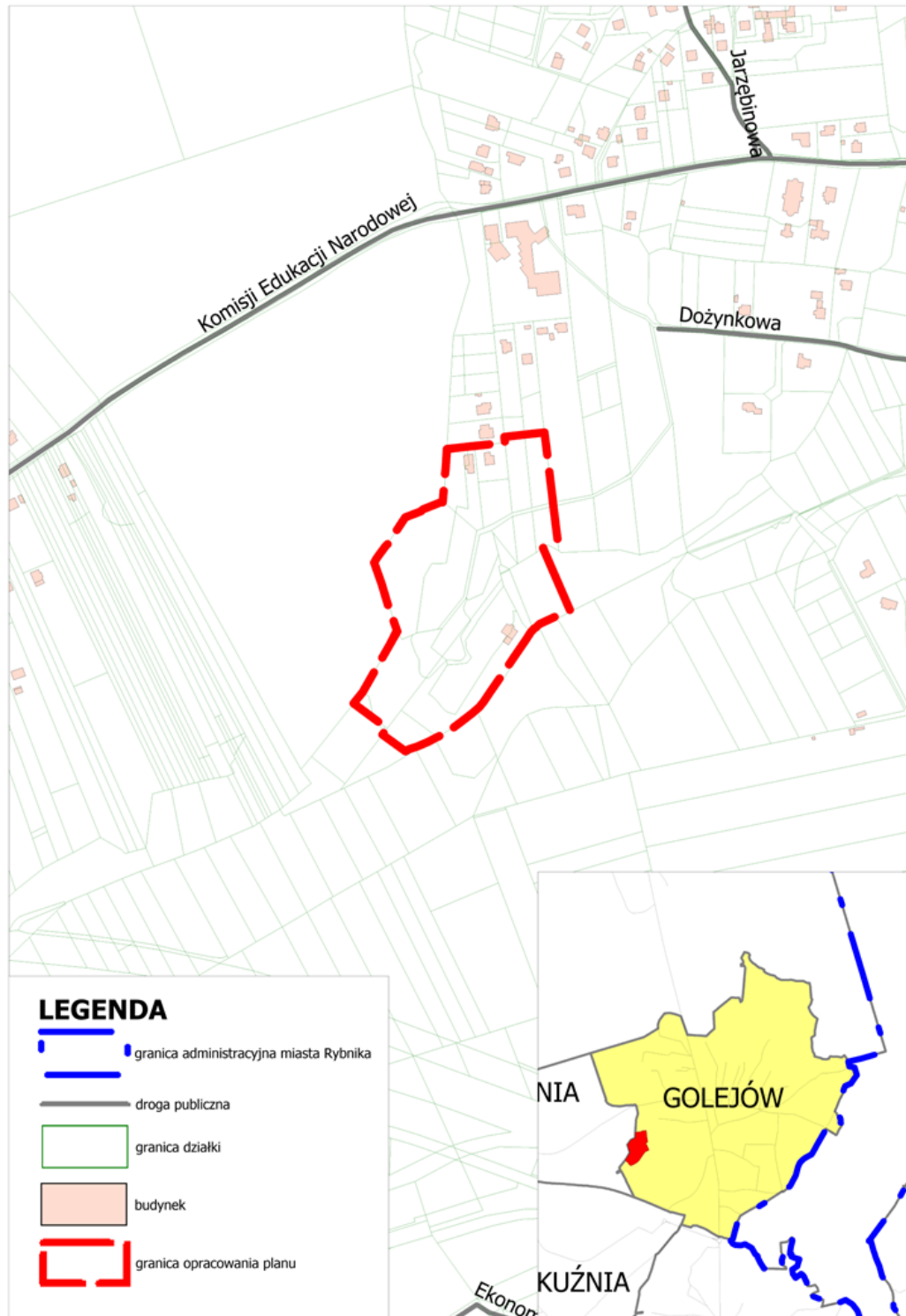
Załącznik Nr 1 do Uchwały Nr 472/XXX/2017  
Rady Miasta Rybnika  
z dnia 12 stycznia 2017 r.



Załącznik Nr 2 do Uchwały Nr 472/XXX/2017  
Rady Miasta Rybnika  
z dnia 12 stycznia 2017 r.



Załącznik Nr 3 do Uchwały Nr 472/XXX/2017  
Rady Miasta Rybnika  
z dnia 12 stycznia 2017 r.

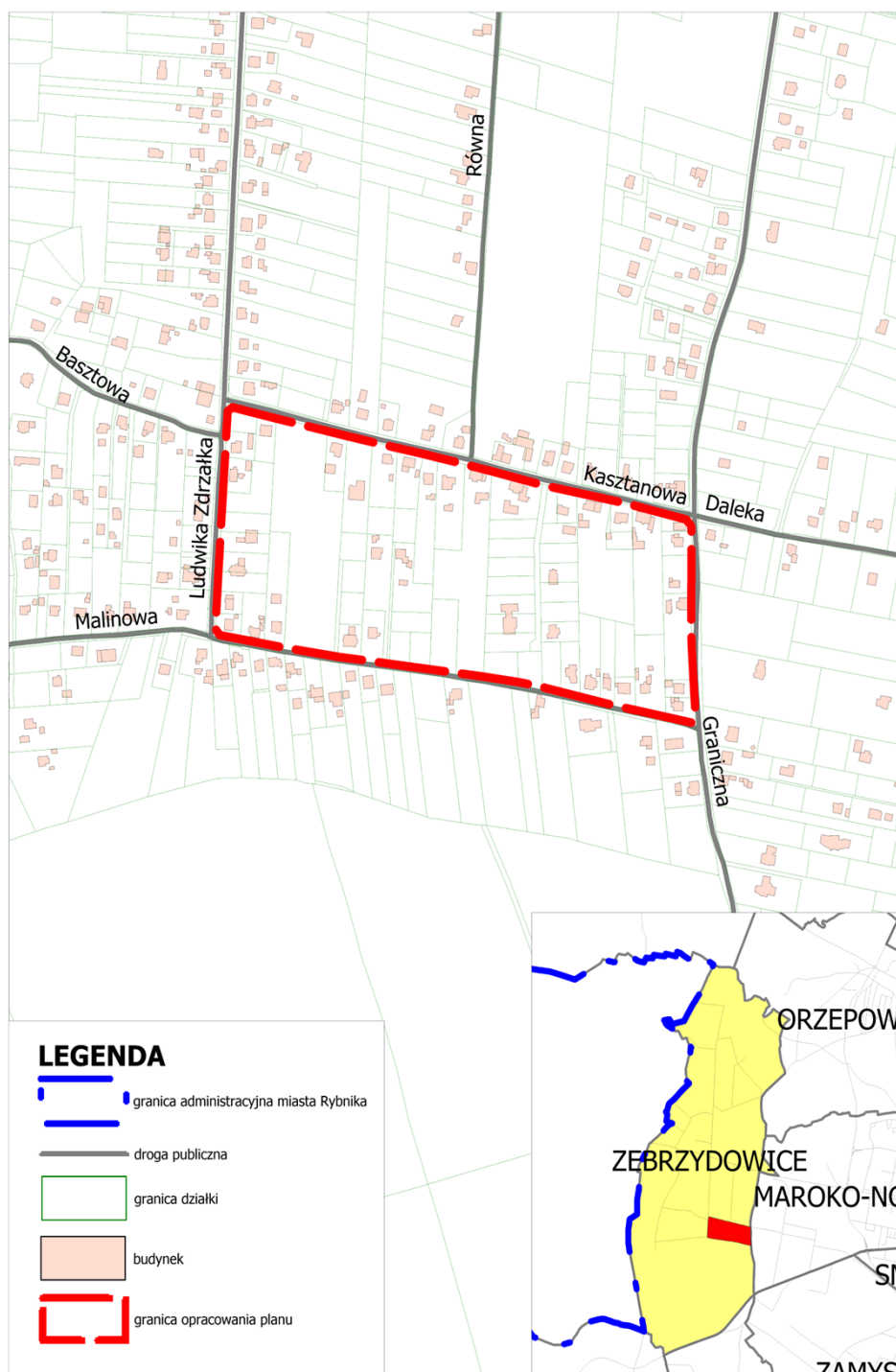


Załącznik Nr 4 do Uchwały Nr 472/XXX/2017  
Rady Miasta Rybnika  
z dnia 12 stycznia 2017 r.





Załącznik Nr 5 do Uchwały Nr 472/XXX/2017  
Rady Miasta Rybnika  
z dnia 12 stycznia 2017 r.



Załącznik Nr 6 do Uchwały Nr 472/XXX/2017  
Rady Miasta Rybnika  
z dnia 12 stycznia 2017 r.

