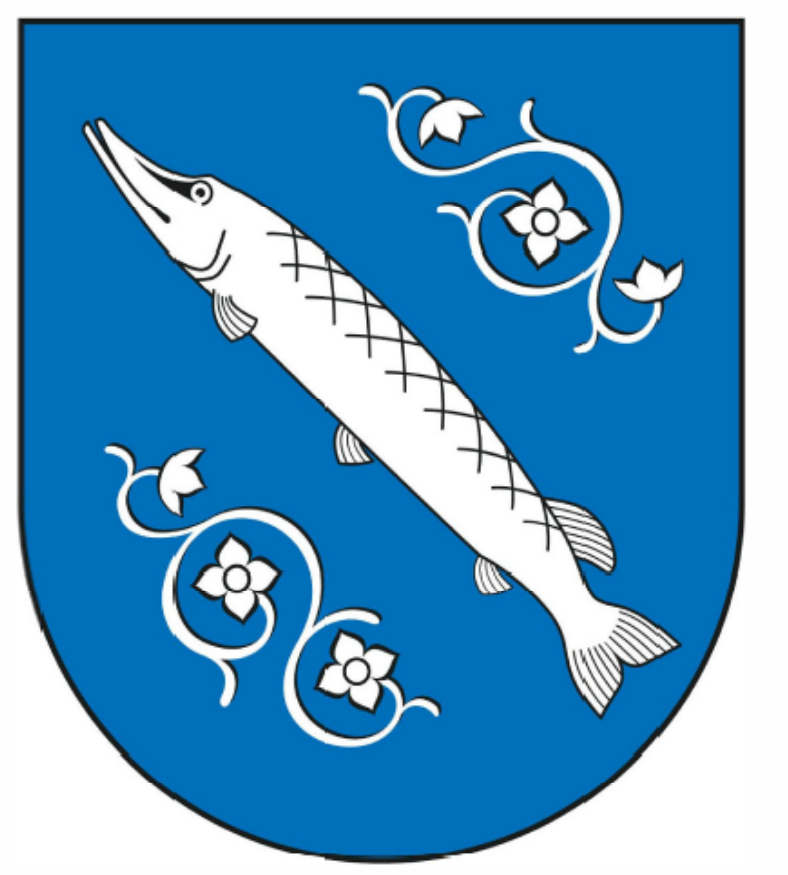
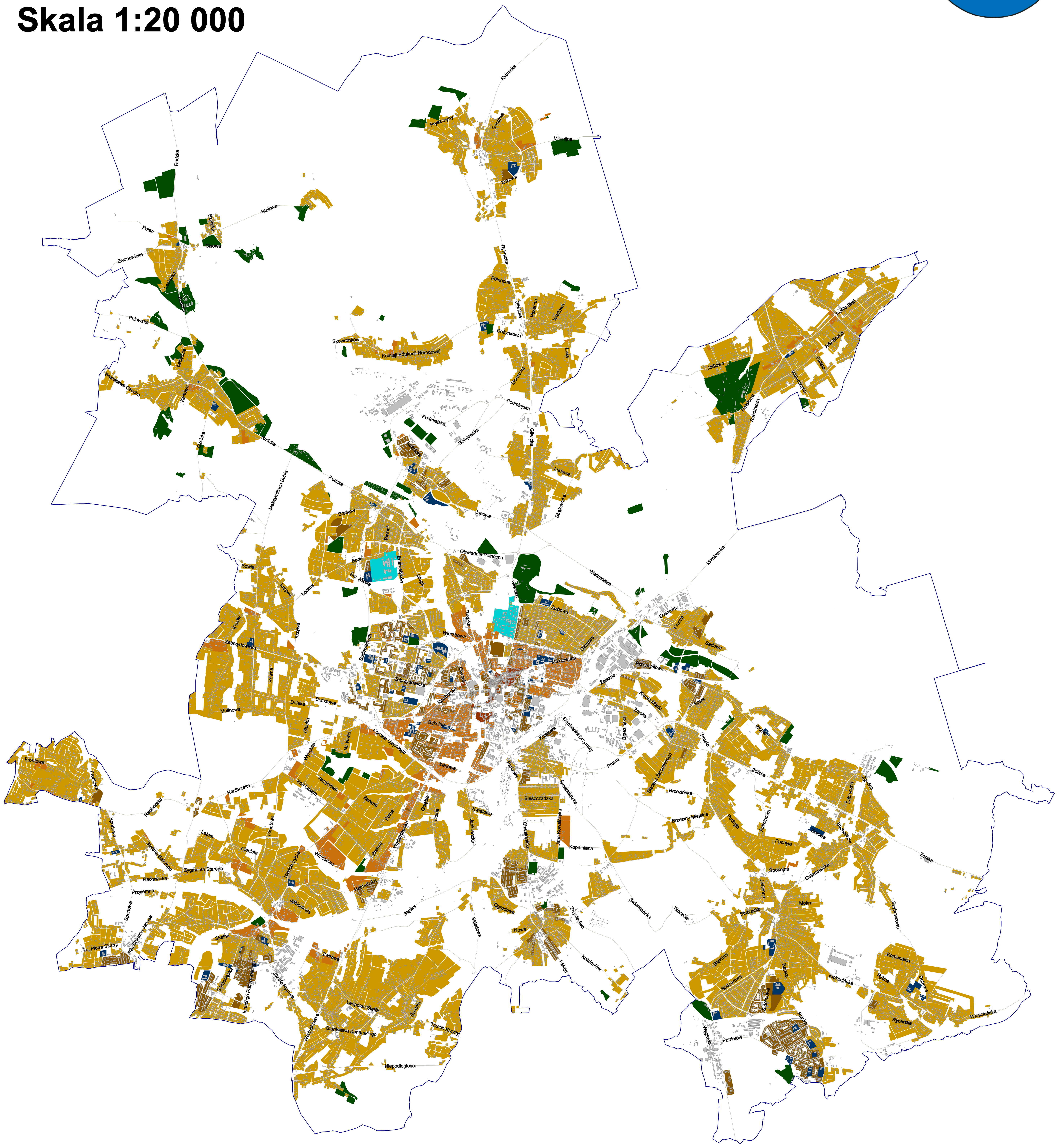









MAPA AKUSTYCZNA MIASTA RYBNIKA



Mapa wrażliwości
Skala 1:20 000



Klasyfikacja terenów

-  Zabudowa jednorodzinna
-  Tereny mieszkaniowo - usługowe
-  Tereny strefy śródmiejskiej
-  Zabudowa wielorodzinna
-  Tereny rekreacyjno - wypoczynkowe
-  Tereny szpitali w mieście
-  Tereny stałego lub czasowego pobytu dzieci i młodzieży

Legenda

-  Drogi
-  Granica miasta
-  Budynek

Zamawiający

Miasto Rybnik

Wydział Ekologii

Wykonawca

BMTcom