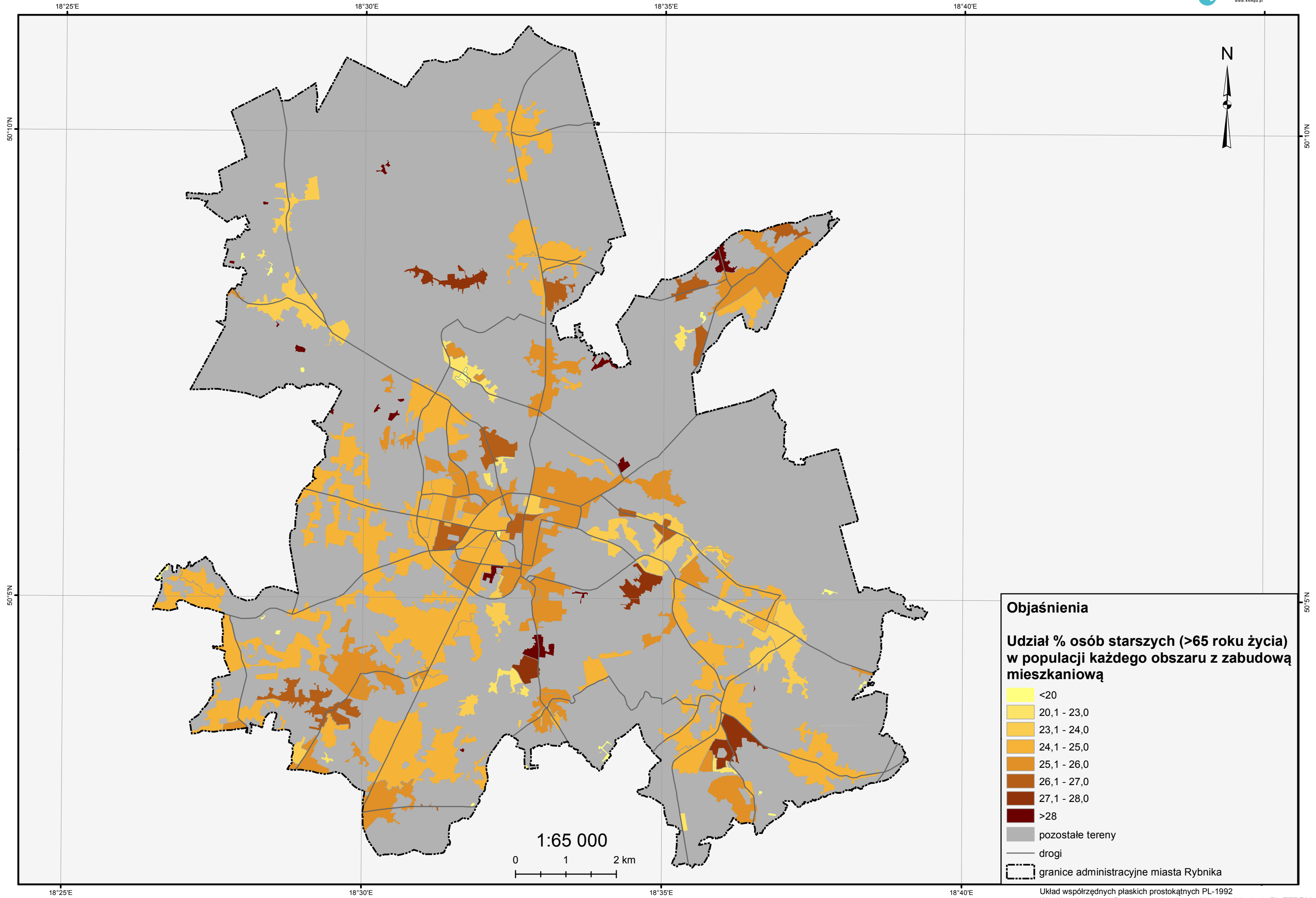


Mapa 6. Mieszkańcy powyżej 65 roku życia



**Objaśnienia**

**Udział % osób starszych (>65 roku życia) w populacji każdego obszaru z zabudową mieszkaniową**

- <20
- 20,1 - 23,0
- 23,1 - 24,0
- 24,1 - 25,0
- 25,1 - 26,0
- 26,1 - 27,0
- 27,1 - 28,0
- >28
- pozostałe tereny
- drogi
- granice administracyjne miasta Rybnika

Układ współrzędnych płaskich prostokątnych PL-1992  
Współrzędne geograficzne w geodezyjnym układzie odniesienia PL-ETRF89  
Elipsoida GRS-80