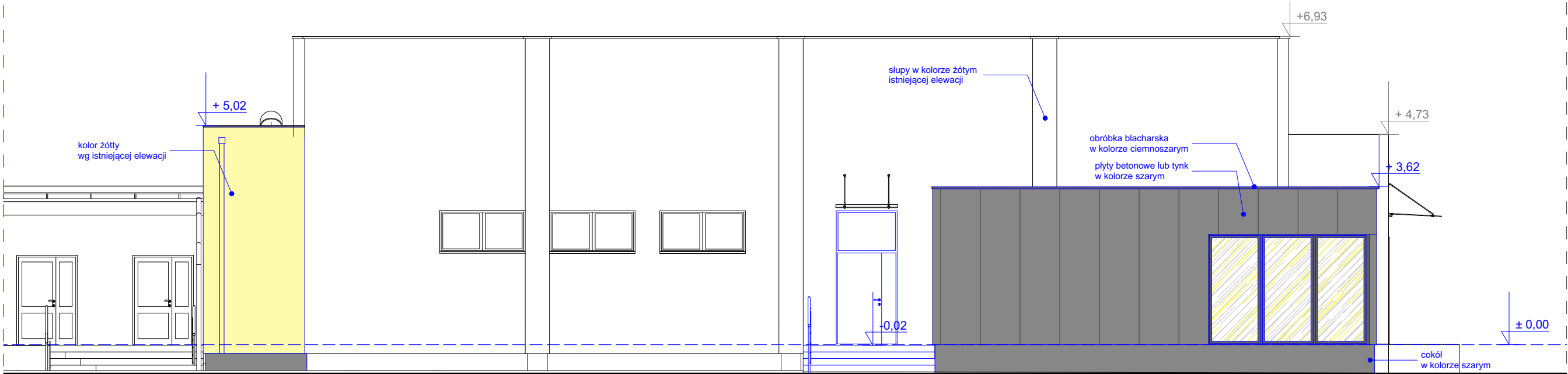
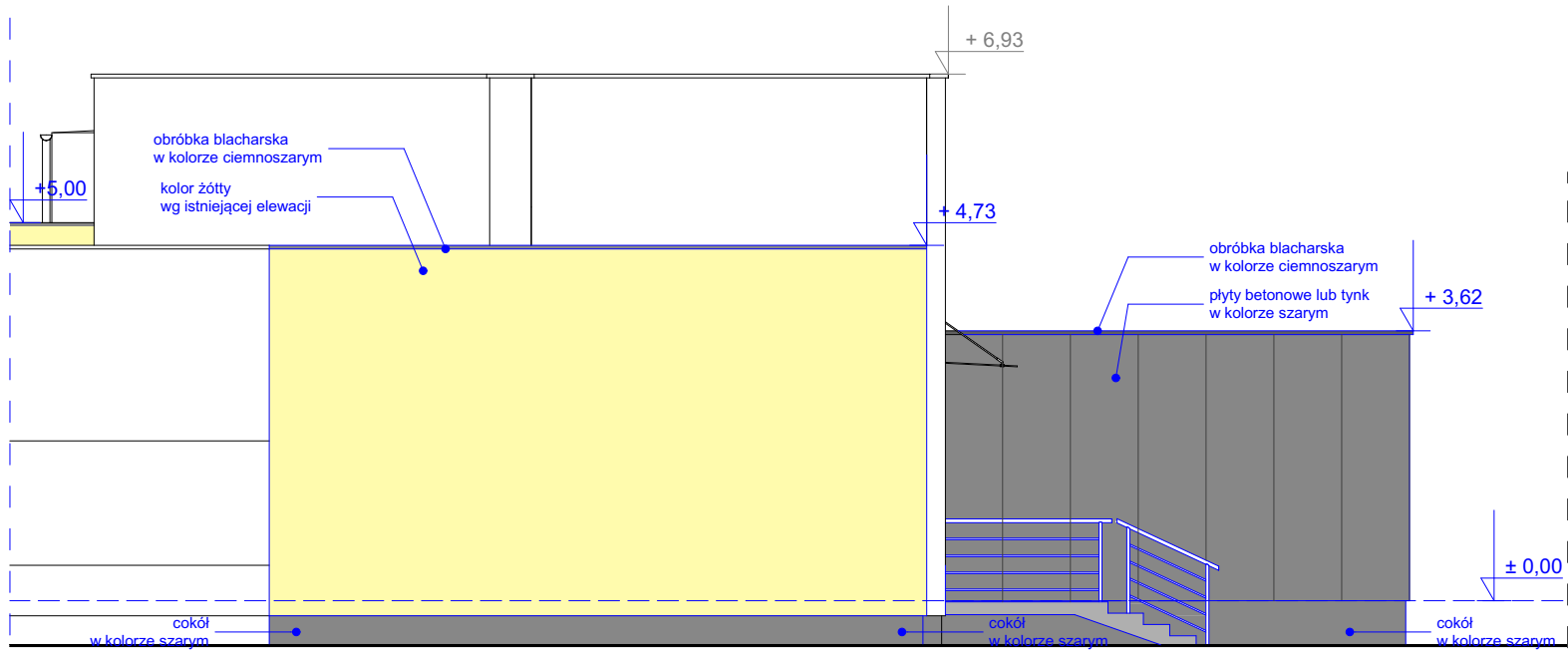





ELEWACJA WSCHODNIA



ELEWACJA POŁUDNIOWA



ELEWACJA ZACHODNIA

0	RYSUNEK WYDANY			23	03	18	A.G	B.G			
INDEX	REWIZJA - Opis					D	M	R	Proj.	Spr.	
						Data					
STATUS:											
Wersja informacyjna				Wydane do zatwierdzenia				Wydane do realizacji			
PRAWA AUTORSKIE ZASTRZEŻONE: Wydrukowanie, kopiowanie i rozpowszechnianie bez zgody projektanta - zabronione. Projektant zastrzega sobie prawo wprowadzania zmian.	autor		TRGB Spółka z ograniczoną odpowiedzialnością Sp.k. (dawniej Tumas/Radzyński/Architekci Sp.j.)								
	opracowanie		mgr inż. arch. Barbara GĄSIOR upr nr 3/SŁOKK/2016 Śląska Okręgowa Izba Architektów – SL- 1779						podpis:		
			mgr inż. arch. Aleksandra GADAJ						podpis:		
	inwestor		Urząd Miasta Rybnika, ul. Bolesława Chrobrego 2, 44-200 Rybnik								
	obiekt / temat		PRZEBUDOWA, ROZBUDOWA I NADBUDOWA BUDYNKU OPP "PRZYGODA", BUDOWA WIATY NA ROWERY I PLACU ZABAW W RYBNIKU PRZY UL. ŚWIERKLAŃSKIEJ 42, NA DZIAŁKACH NR 2023/67, 1119/67.								
	faza projektowa		KONCEPCJA								
	treść rysunku		Elewacje								
	tom:		nr projektu:		nr rys. :		rewizja:				
I		319		A.05		0					
Plik:		data:		skala:		nr str.:					
1\319_PRZYGODA ROZBUDOWA\05_PLN 1319_PRZYGODA ROZBUDOWA_koncepcja 2.pln		####		1:100							