

- GRANICA OBSZARU OBJĘTEGO PLANEM
- M4 - OBSZARY ZABUDOWY MIESZKANIOWEJ JEDNORODZINNEJ
- US - OBSZARY SPORTU I REKREACJI, W TYM  
US1 - TERENY REKREACJI I ZABUDOWY LETNISKOWEJ,  
US2 - TERENY SPORTU I REKREACJI O CHARAKTERZE OTWARTYM
- ZR - OBSZARY ROLNICZE, ZIELENI I WÓD

**LEGENDA**  
OZNACZENIA PODSTAWOWE, BĘDĄCE OBOWIĄZUJĄCYMI USTALENIAMI PLANU:

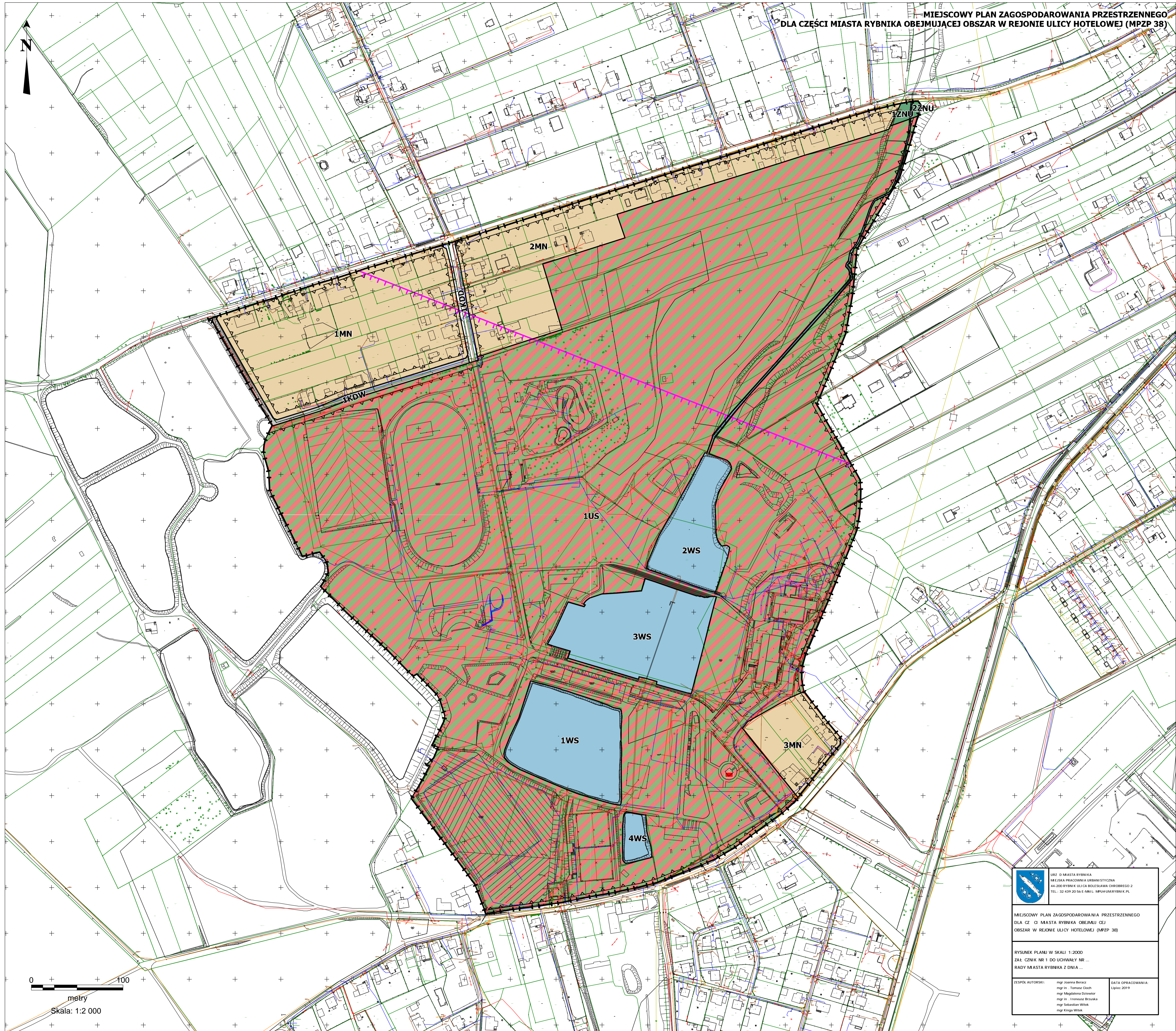
- GRANICA OBSZARU OBJĘTEGO PLANEM
- LINIA ROZGRANICZAJĄCA TERENY O RÓŻNYM PRZEZNACZENIU LUB RÓŻNYCH ZASADACH ZAGOSPODAROWANIA
- NIEPRZEKRACZALNA LINIA ZABUDOWY

- PRZEZNACZENIA TERENÓW:**
- MN - TERENY ZABUDOWY MIESZKANIOWEJ JEDNORODZINNEJ
  - US - TERENY SPORTU I REKREACJI
  - ZNU - TERENY ZIELENI NIEURZĄDZONEJ
  - WS - TERENY WÓD POWIERZCHNIOWYCH ŚRÓDLĄDOWYCH
  - KDD - TERENY DRÓG PUBLICZNYCH KLASY DROGI DOJAZDOWEJ
  - KDW - TERENY DRÓG WEWNĘTRZNYCH

- OBIEKT CHRONIONY USTALENIAMI PLANU:**  
OBIEKT STANOWIĄCY DOBRO KULTURY WSPÓŁCZESNEJ - MIEJSCE PAMIĘCI (ZAMIESZCZONE W EWIDENCJI GROBÓW I CMENTARZY WOJENNYCH ORAZ INNYCH MIEJSC PAMIĘCI WOJEWÓDZTWA ŚLĄSKIEGO)

- GRANICE TERENU PODLEGAJĄCEGO OCHRONIE, NA PODSTAWIE ODRĘBNYCH PRZEPISÓW:**  
 GRANICA UDOKUMENTOWANEGO ZŁOŻA WĘGLA KAMIENNEGO "PARUSZOWIEC"

CAŁY OBSZAR OBJĘTY PLANEM ZNAJDUJE SIĘ W GRANICACH PARKU KRAJOBRAZOWEGO "CYSTERSKIE KOMPOZYCJE KRAJOBRAZOWE RUD WIELKICH".



<p>MIĘJSKOWY PLAN ZAGOSPODAROWANIA PRZESTRZENNEGO DLA CZ. O. MIASTA RYBNIKA OBEJMUJĄCEJ OBSZAR W REJONIE ULICY HOTELOWEJ (MPZP 38)</p>	
<p>RYSUNEK PLANU W SKALI 1:2000 ZŁ. CZ. NR 1 DO UCHWAŁY NR ... RADY MIASTA RYBNIKA Z DNIA ...</p>	
ZESPÓŁ AUTORSKI:	<p>mgr Joanna Baran mgr inż. Tomasz Głuch mgr Magdalena Górowska mgr inż. Ireneusz Brzoska mgr Sebastian Witek mgr Krzysztof Witek</p>
DATA OPRACOWANIA:	<p>lipiec 2019</p>

0 + 100  
metry  
Skala: 1:2 000