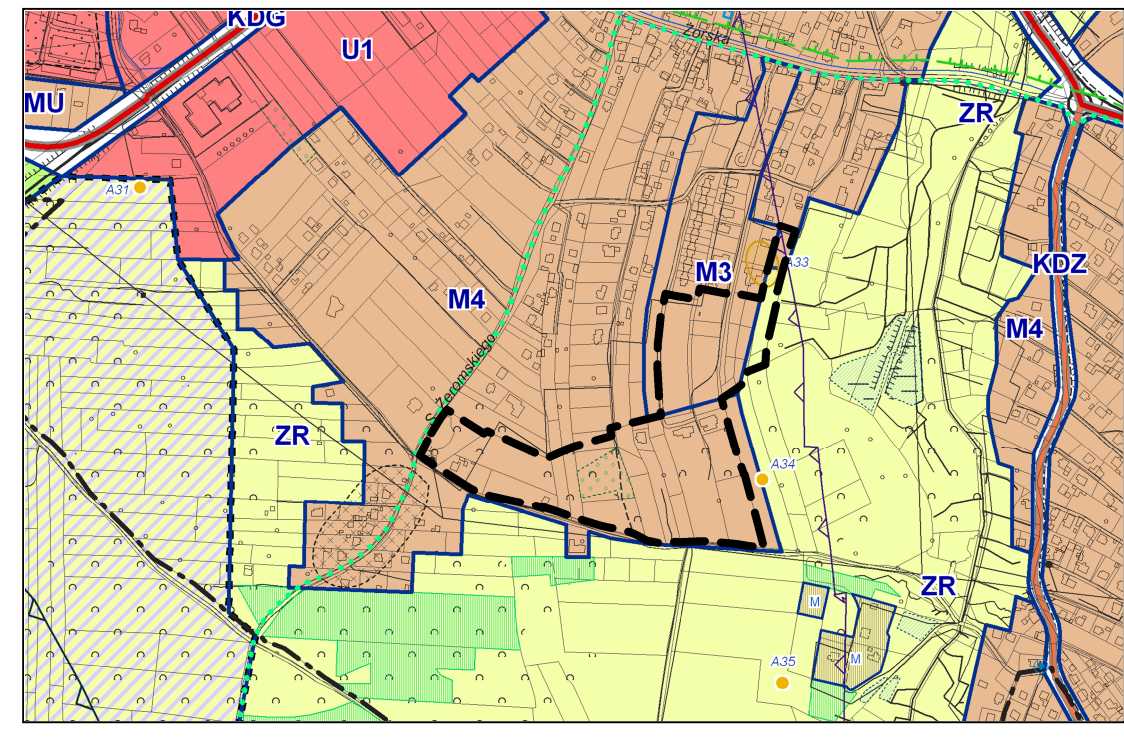


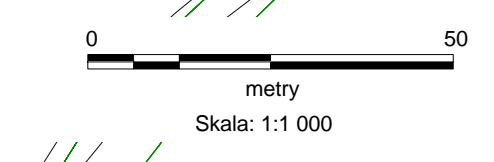
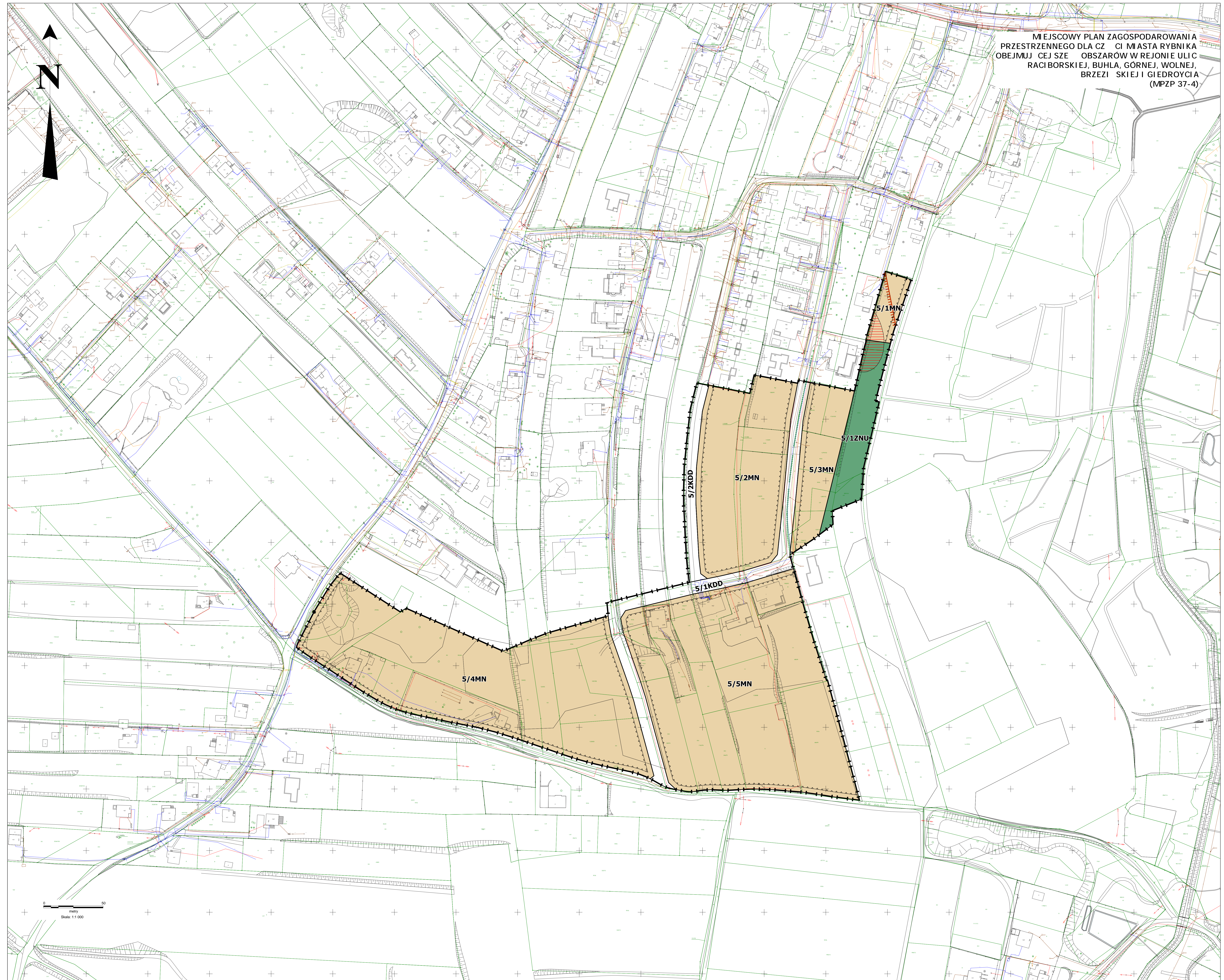
WYRYS ZE STUDIUM UWARUNKOWANIA I KIERUNKÓW ZAGOSPODAROWANIA PRZESTRZENNEGO MIASTA RYBNIKA PRZYJĘTO UCHWAŁĄ NR 370/XXIII/2016 RADY MIASTA RYBNIKA Z DNIA 30 CZERWCA 2016 R. SKALA 1:10000



- GRANICA OBSZARU OBJĘTEGO PLANEM
- M3 - OBSZARY ZABUDOWY MIESZKANIOWEJ, Z DOMNACJĄ JEDNORODZINNEJ
- M4 - OBSZARY ZABUDOWY MIESZKANIOWEJ JEDNORODZINNEJ
- ZR - OBSZARY ROLNICZE, ZIELENI I WOD

- LEGENDA**
OZNACZENIA B I D CE OBOWIĄZUJĄCYMI USTALENIAMI PLANU:
- GRANICA OBSZARU OBJĘTEGO PLANEM
 - LINIA ROZGRANICZAJĄCA TERENY O RÓŻNYM PRZEZNACZENIU LUB RÓŻNYCH ZASADACH ZAGOSPODAROWANIA
 - NIEPRZEKRACZALNA LINIA ZABUDOWY
 - MN - TERENY ZABUDOWY MIESZKANIOWEJ JEDNORODZINNEJ
 - ZNU - TERENY ZIELENI NIEURZĄDZONEJ
 - KDD - TERENY DRÓG PUBLICZNYCH KLASY DRÓGI DOJAZDOWEJ
- GRANICE TERENÓW PODLEGAJĄCYCH OCHRONIE, NA PODSTAWIE ODRĘBNYCH PRZEPISÓW:
- GRANICA UDOKUMENTOWANEGO ŻŁOŻA W GLA KAMENNEGO I METANU JAKO KOPALINY TOWARZYSZĄCEJ "CHWAŁOWICE"
 - STANOWISKO ARCHEOLOGICZNE
- CAŁY OBSZAR NR 5 OBJĘTY PLANEM ZNAJDUJE SIĘ W GRANICACH UDOKUMENTOWANEGO ŻŁOŻA W GLA KAMENNEGO I METANU JAKO KOPALINY TOWARZYSZĄCEJ "CHWAŁOWICE".
- CAŁY OBSZAR NR 5 OBJĘTY PLANEM ZNAJDUJE SIĘ W GRANICACH OBSZARU I TERENU GÓRNICZEGO "CHWAŁOWICE 1".

MIJESZCOWY PLAN ZAGOSPODAROWANIA PRZESTRZENNEGO DLA CZĘŚCI MIASTA RYBNIKA OBEJMUJĄCY OBSZARY W REJONIE ULIC RACIBORSKIEJ, BUHLA, GÓRNEJ, WOLNEJ, BRZEZI SKIJEJ I GIEDROYCIA (MPZP 37-4)



MIEJSCOWY PLAN ZAGOSPODAROWANIA PRZESTRZENNEGO DLA CZĘŚCI MIASTA RYBNIKA OBEJMUJĄCY OBSZARY W REJONIE ULIC RACIBORSKIEJ, BUHLA, GÓRNEJ, WOLNEJ, BRZEZI SKIJEJ I GIEDROYCIA (MPZP 37-4)	
WYKONANIE PLANU W SKALIE 1:1000 ZAŁ. CZ. 6 NIS 5 DO UCHWAŁY NR 370/XXIII/2016 RADY MIASTA RYBNIKA Z DNIA 30 CZERWCA 2016 R.	
DATA WYKONANIA: 2016	DATA OPRACOWANIA: 2016